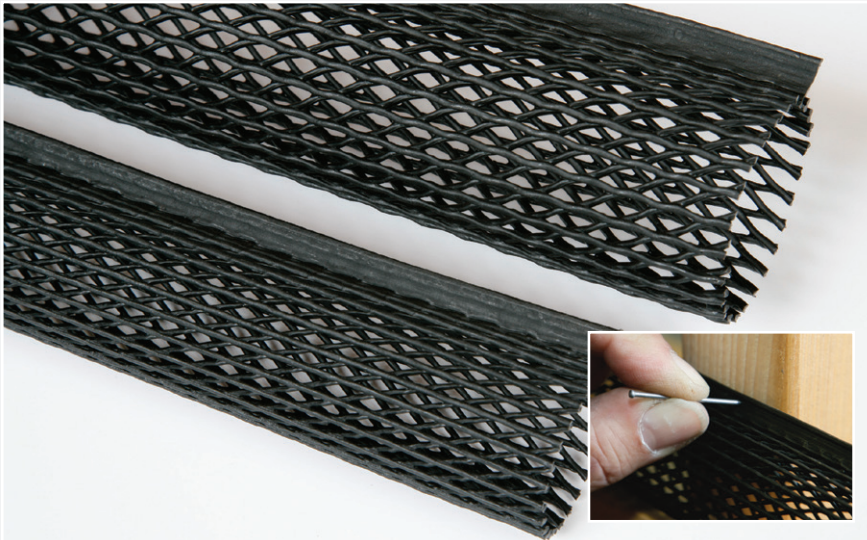


# Snefangsrør



## Fremtidssikret snefangsrør med sømkant - med EXPO-NETs patenterede snefangsrør undgås problemer med fygese



Snefangsrør med sømkant - Ø32 mm, Ø42 mm, Ø56 mm og Ø70 mm

### Sådan anvendes snefangsrør:

EXPO-NET snefangsrør virker på den måde, at det til en vis grad tilstoppes med sne. Herved undgås det, at sne flyger ind. Når sneen smelter, er der igen fri udluftning.

Snefangsrøret kan anvendes i alle udluftningsspalter i såvel nybyggeri som i bestående byggeri.

### Snefangsrør med sømkant:

Vi har efterkommet et ønske fra flere kunder og har videreudviklet vores snefangsrør i Ø32 mm, Ø42 mm, Ø56 mm og Ø70 mm. De patenterede snefangsrør er forsynede med en sømkant, som gør det nemmere at montere og fastgøre snefangsrørene.

### Øvrige typer:

Den mest hensigtsmæssige måde at bruge Ø32 røret på opnås ved en spaltebredde på 20-30 mm. Ved netop denne spaltebredde får snefangsrøret en let fladtrykt form, hvorved det holdes på plads.

Hvis spalten er større, anbefaler vi type Ø42 med sømkant.

Foruden vores Ø32 og Ø42 typer kan der endvidere anvendes snefangsrør type Ø56 og Ø70 til spaltebredde 40-70 mm.

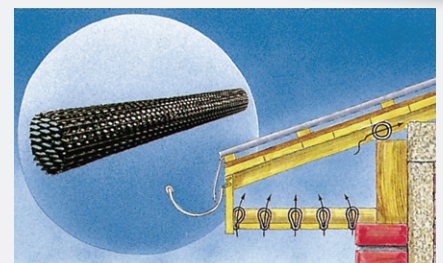
Ved større spaltebredder anbefales ventilationsrør, som fås i flere størrelser (se skema på bagsiden).

### NYHED!

Vi har udvidet vores sortiment af patenterede snefangsrør, således at vi i dag kan tilbyde Ø22 mm, Ø32 mm, Ø42 mm, Ø56 mm samt Ø70 mm.

Samtidig har vi fået Teknologisk Institut til at lave en test på luftgennemstrømningen, således at vi kan dokumentere, hvor meget luft, der kommer gennem rørene ved de forskellige spalteåbninger, hvori snefangsrørene er monteret.

Denne rapport findes på vores hjemmeside.



Montering

### Udluftning:

Bemærk, at røret reducerer udluftningsspalten med ca. 50 %. Det er derfor vigtigt, at det reducerede udluftningsareal er i overensstemmelse med gældende bygningsregler.

### Tekniske specifikationer:

Type	Ø22	Ø32	Ø32 *)	Ø42 *)	Ø56 *)	Ø70 *)
Farve	Sort	Sort	Sort	Sort	Sort	Sort
Diameter	ca. Ø22 mm	ca. Ø32 mm	ca. Ø32 mm	ca. Ø42 mm	ca. Ø56 mm	ca. Ø70 mm
Længde	2 m	4 m	4 m	4 m	2 m	2 m
Passer til spaltebredde	10-20 mm	20-30 mm	20-30 mm	30-40 mm	40-54 mm	50-68 mm
Materiale	PE	PE	PE	PE	PE	PE
Vare-nr.	7125229-200	7125329-404	7126329-404	7126429-404	7155569-207	7134709-404
DB nr.	1654545	2503647	5264027	5264217	1881925	1675132

\*) Patent-nr.: EP 1 936 060 A 1

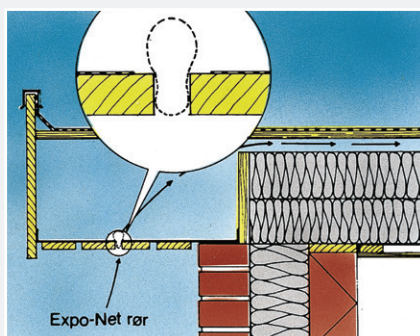
Bemærk, at Ø32 \*) , Ø42 \*) , Ø56 \*) og Ø70 \*) leveres med sømkant.

Ø32 \*) med sømkant kan også leveres i 2 m længde (Vare-nr. 7126329-200. DB nr. 1674798).

Foretag eventuelt de fornødne målinger eller kontrollér tagkonstruktionen ved stikprøvekontrol.

Rørets anvendelsesmuligheder afhænger helt af de individuelle udluftningsforhold, hvorfor det er den enkelte bruger, som er ansvarlig for rørets anvendelse.

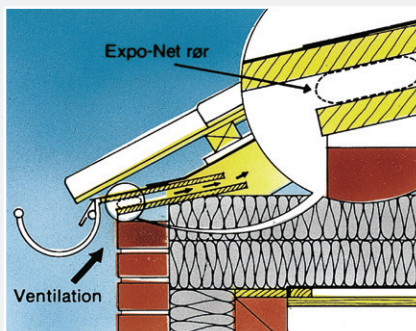
Illustrationen viser en typisk situation, hvor snefangsrøret er anbragt i tagudhænget.



#### Ventilationsrør:

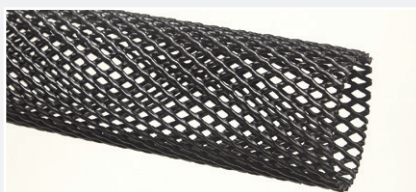
Varm, stillestående luft over isoleringen på loftet nedsætter isolationssevnen og øger snesmeltningen på taget.

EXPO-NET ventilationsrør forhindrer disse ulemper, da ventilationsrøret sørger for, at luftspalten mellem isoleringen og undertaget holdes fri.

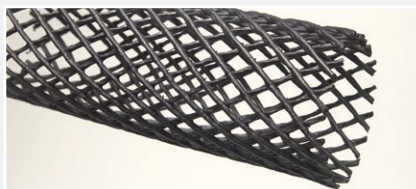


Derved sikres en god ventilation af det kolde loft, og samtidig lukkes der effektivt for fugle og smådyr.

Den mest hensigtsmæssige funktion af Ø42 røret opnås ved en spaltebredde på 25-35 mm. Ved større spaltebredder kan f.eks. Ø62, Ø90 eller Ø120 benyttes.



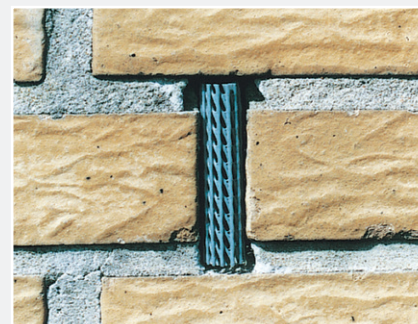
Ø42 mm sort



Ø62 mm sort

#### Studsugerør:

Ved at montere røret i de udkradsede studsuger forhindres det, at insekter og bier kan kravle ind i hulmuren, hvor de kan beskadige isoleringen.



Studsugerør monteret i mur

Produkterne nævnt i denne brochure er alle standard-produkter, der – ligesom mange af vores andre typer – leveres direkte fra vores eget lager.

For øvrige tekniske data, se venligst vores hjemmeside [www.expo-net.dk](http://www.expo-net.dk)

Ønskes yderligere information, står vores tekniske afdeling til disposition på:

Phone: +45 98 92 21 22  
Fax: +45 98 92 41 89  
E-mail: [plast@expo-net.dk](mailto:plast@expo-net.dk)

#### Tekniske specifikationer:

Type	Studsugerør **)		Ventilationsrør		
	Ø32	Ø42	Ø62	Rør 90	Rør 120
Farve	Grå	Sort	Sort	Sort	Sort
Diameter	32 mm	42 mm	62 mm	90 mm	120 mm
Længde	6,5	400 cm	400 cm	200 cm	200 cm
Passer til spaltebredde	15-25 mm	25-40 mm	40-60 mm	60-90 mm	90-120 mm
Materiale	Polyethylen	Polyethylen	Polyethylen	Polyethylen	Polyethylen
Vare nr.	7125328-651	7125429-404	7116629-404	7136909-204	7136939-204
DB nr.	5767739	8283020	8283038	8830341	5840636

\*\*\*) Fås også i følgende varianter:

7,5 cm. Grå. Vare nr.: 7125328-751. DB nr.: 8283012

6,5 cm. Sort. Vare nr.: 7125329-651. DB nr.: 1674799

7,5 cm. Sort. Vare nr.: 7125329-751. DB nr.: 1691529

