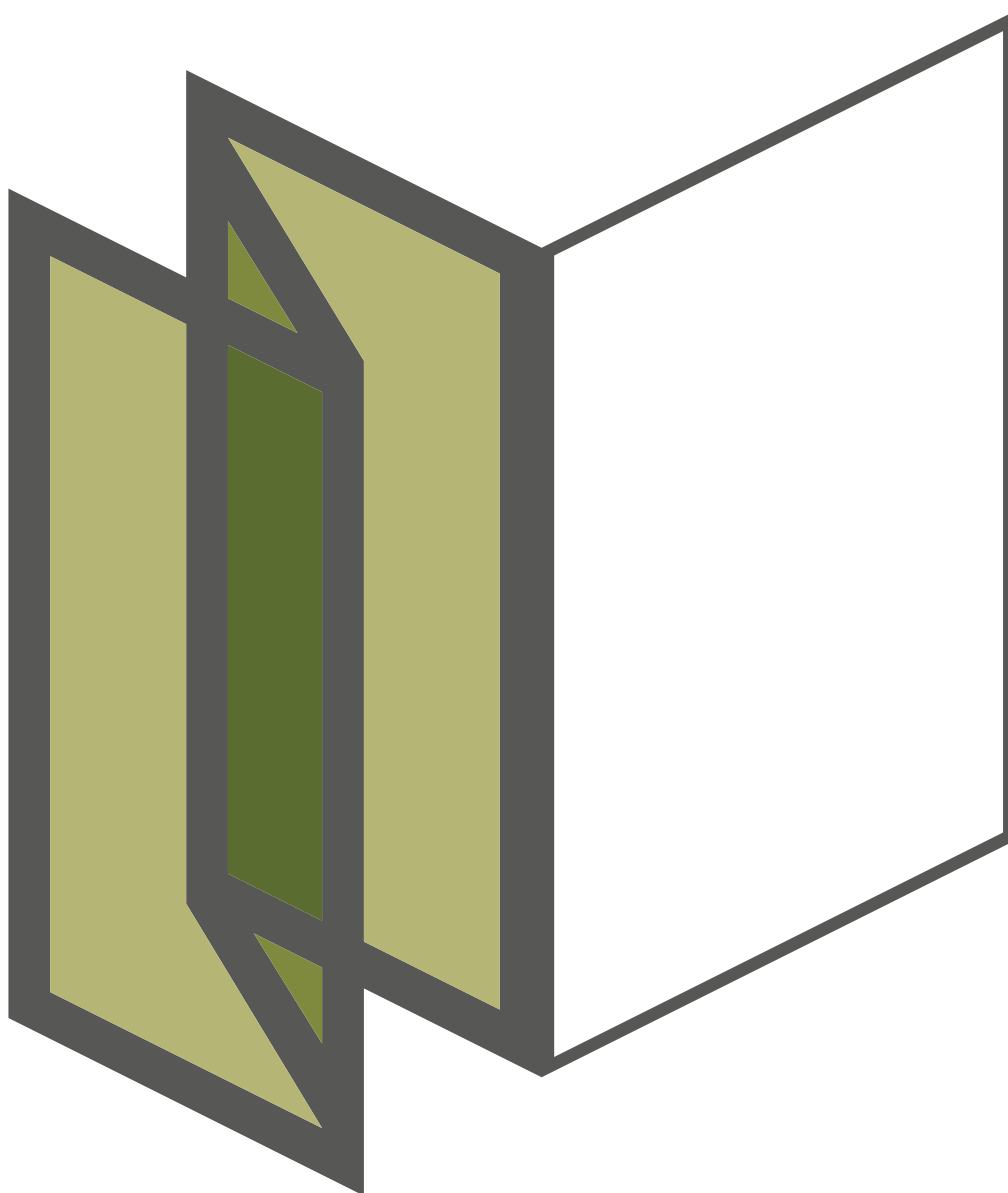


# ECOLINE · HIGHLINE

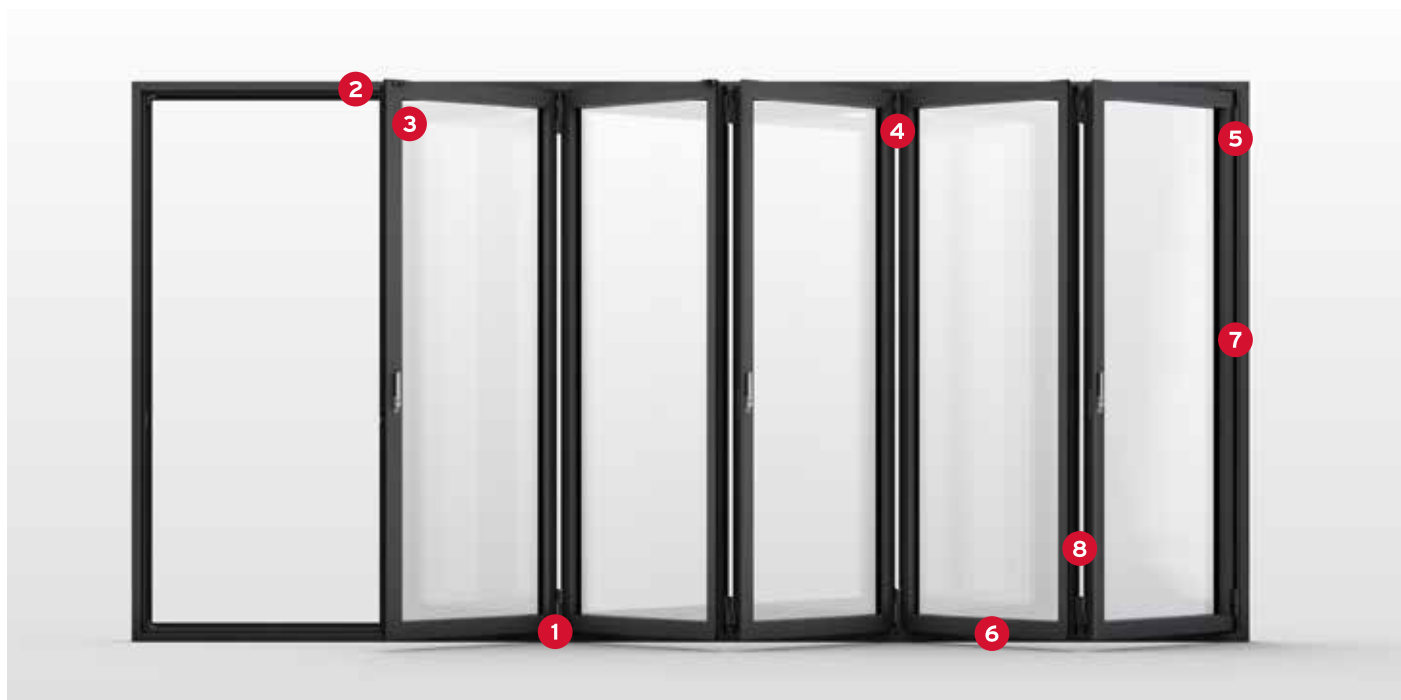
Foldedør



**PRODUKTTEKNISK BROCHURE**

# FOLDEDØREN

## ECOLINE · HIGHLINE



1

### LØBEVAGNE

- Løbevagne i rustfrit stål med dobbelt hjulsæt og kuglelejer
- Letløbende og støvsvage
- Optimal overføring af belastningen
- Vedligeholdelsesfrie og slidestærke



2

### LÅSNING

- Mulighed for RC2-udførelse
- 24 mm indgreb i rammen øverst og nederst
- Mulighed for tilkobling til sikkerhedsteknik
- Skjult kabelføring



3

### PANELSCHNEPPER "COMFORT SNAP"

- Højeste betjeningskomfort med en ordnet lukkerækkefølge
- Kontrolleret åbning og lukning af panelerne med den funktionelle schnepper





4

#### "EASY CLEAN" RENGØRINGSBESLAG

- Enkel rengøring også ved store etagehøjder
- Komfortabel låsning og oplåsning med fejlbetjeningspær
- Hængseltappen er sikret mod at falde ud



6

#### TRINBESKYTTER 3S-PROTECTION

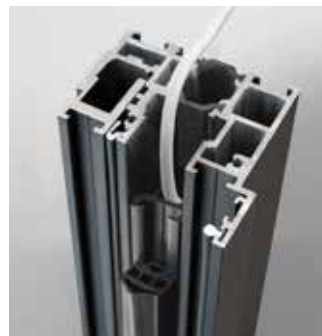
- Påklipsbar trinbeskytter i aluminium
- Optimal tildækning af låsesporet
- Beskytter tillige mod tilsmudsning



5

#### JUSTERINGSPROFIL

- Enkel udligning af paneltolerancer
- Justering af panelerne på kun ét profil
- Ingen brud på tætningen



7

#### KARMAFDÆKNING

- Æstetisk, plan afdækning af skruehovederne på karmen
- Mulighed for skjult kabelføring mellem profilramme og afdækning



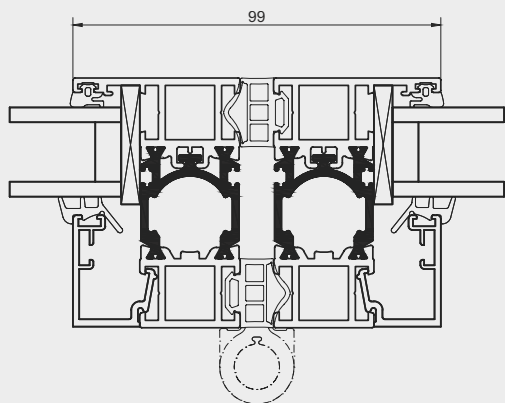
8

#### SKJULT PANELCENTRERING "TWINX"

- Gennemgående paneldesign med et lige fugeforløb
- Ingen brud på tætningen
- Konstant tætningstryk

# FOLDEDØREN

## ECOLINE · HIGHLINE



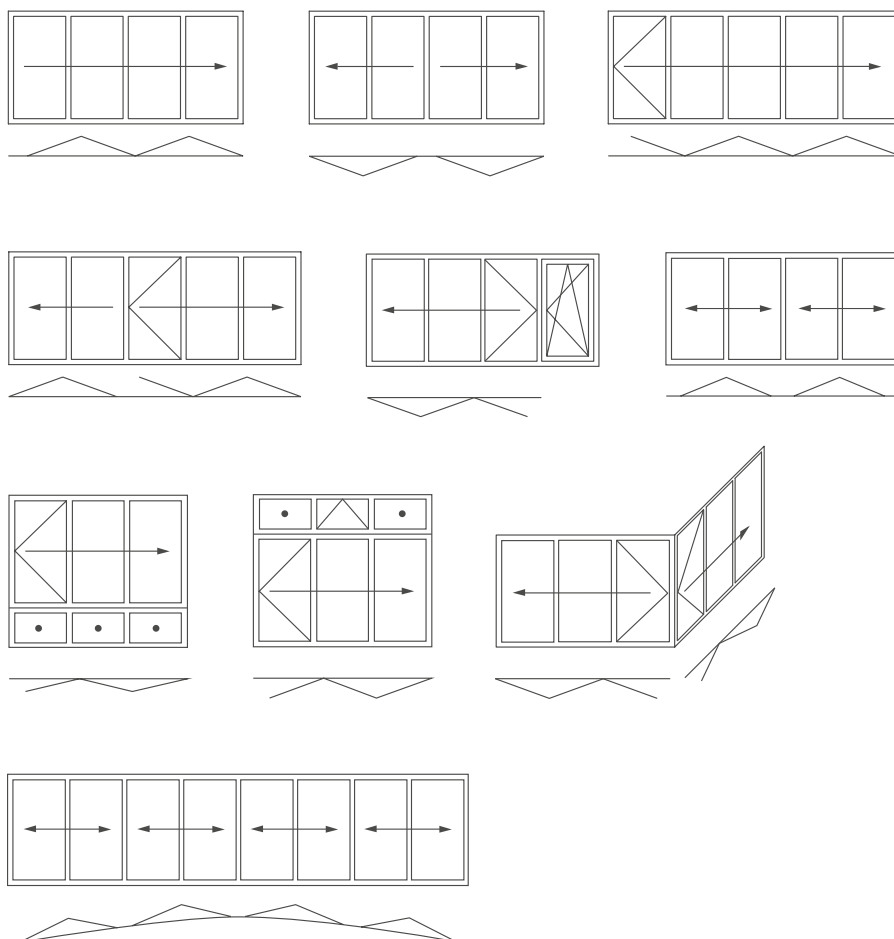
### Foldedørens kerne

Den nye foldedør findes i to forskellige varianter - Ecoline og Highline. Til trods for de to forskellige indbygningsdybder på hhv. 67 mm og 84 mm har den nye foldedør gennemgående en meget smal synlig profilbredde på kun 99 mm i panelsamlingerne takket være selve foldedørens kerne:

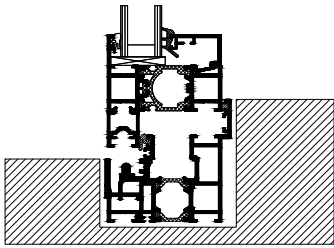


bionicturtle® - et multifunktionelt isolerende profil, der forener en række tekniske finesser. Dets form er grundlaget for de slanke profilers store stabilitet. Samtidig benyttes det til montering af låseelementer og beslag og sikrer optimal isolering.

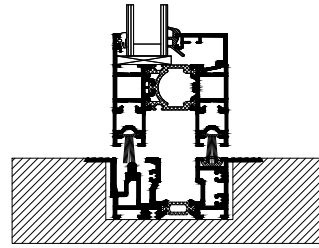
### Anvendelseksemppler



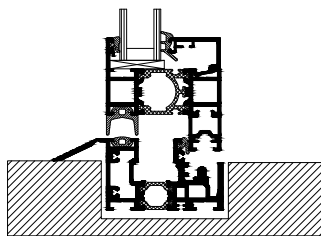
## Gulvskinnevarianter



- Stueegnet gulvskinne
- Med anslag

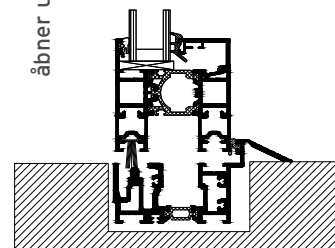


- Nedfældet gulvskinne
- Barrierefri uden kant



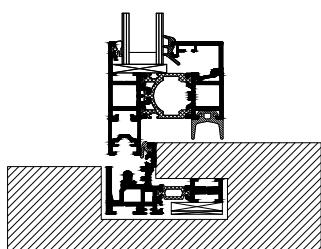
åbner indad

- Stueegnet gulvskinne
- Barrierefri med 14 mm anslag

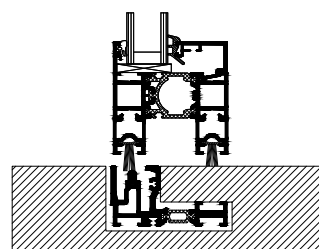


åbner udad

- Stueegnet gulvskinne
- Barrierefri med 14 mm anslag



- Minimal gulvskinne (kun 29 mm bred)
- Barrierefri med 14 mm anslag



- Minimal gulvskinne (kun 29 mm bred)
- Barrierefri uden højdeforskel

# FOLDEDØR

## ECOLINE · HIGHLINE

### Systemegenskaber

#### PROFILSYSTEM

- Modulært, højisoleret profilsystem i aluminium med to indbygningsdybder:
- 67 mm Ecoline samt 84 mm Highline
- Bundkørt, kun lav belastningsoptagelse i overkarmen
- Kantet profil
- Minimal synlig profilbredde på kun 99 mm i panelsamlingerne
- Multifunktionelt isoleringsprofil "bionicturtle®" i ét stykke glasfiberforstærket polyamid
- Løs skydeforbindelse til udligning af termiske belastninger integreret i isoleringsprofilet
- Panelerne er stabilt forbundet i gering, med indvendige, limede og indpressede hjørnesamlinger
- Kontrollerede dræn
- Løbe- og styreskinner er integreret i systemet
- Løbe- og låseplan er adskilte
- Gulvskinne (barrierefri og stueegnet) kan leveres
- Skjult, integrerbar kabelføring

#### TÆTNINGSSYSTEM

- Tætningen sker på to omløbende tætningsflader, med konstant spaltømål og jævnt fordelt tætningstryk mellem panelerne
- Tætningsfladerne er ikke afbrudt af beslag
- Overtrukne skumtætninger med optimale glideegenskaber
- Tætning, der forhindrer konvektionsrum for forhøjede U-værdier, kan tilvælges
- Mulighed for indtil tre tætningsflader\*

#### UDFØRELSESVARIANTER

- Panelerne kan foldes indad eller udad, mod venstre eller mod højre
- Kan også udføres med dør, der kan skydes til både højre eller venstre
- Gulvskinner uden anslag i henhold til DIN 18040 "Barrierefri konstruktion"
- Mulighed for minimal gulvskinne uden højdeforskel
- Valgfri RC2- / RC2N-udførelse
- Integreret vippe- eller dreje/vippe-panel, kan udføres med skjulte beslag og i en panel som er hængslet på karmsiden og som tilhører et panelpar
- Folde-, vippe, dreje/vippe- eller faste elementer i én ramme med gennemgående gulvskinne kan kombineres ved hjælp af et integreret profil takket være en modulær konstruktion
- Mulighed for foldedør på brystning eller glasfoldedør med ovenlys i en ramme

#### BESLAG

- Ingen udstående løbe- eller styreskinner
- Beslag med énhåndsbetjening integreret i profilerne
- Integrerbar med "TwinX" skjult panelcentrering ved forhøjet vindbelastning
- Systemhængsler også for høje panelvægte
- Integreret justering af anlægget i karmfalsen, uden for tætningsfladen
- De formoptimerede løbeskinner i rustfrit stål løberulle giver mulighed for en selvstyrende løbevogn
- Løbevogne i rustfrit stål og med kuglelejer: Støjsvage og ekstremt slidstærke løberuller og løbeflader i rustfrit stål
- Letløbende og slidstærke løbevogne med dobbelt hjulsæt, kuglelejer og integreret afsporingssikring
- Glidende låsning eller valgfrit låsbare paneler for kontrolleret ventilation
- Rustfrie Solarlux designdørgreb i højeste kvalitet
- Låsbar énhåndsbetjening via specialbeslag med 24 mm slaglængde
- Kan udføres med gennemgangspanel med dørgrebsbetjent flerpunktslås og profilcylinder
- Sikrede hængselstifter
- Sikkerhedsrengøringsbeslag "Easy Clean" med komfortabel oplåsning og fejlbetjeningsperre til rengøring af panelerne på ydersiden ved foldedørselementer, der åbner indad
- Definerede låsepunkter gør det muligt at benytte dette rengøringsbeslag på såvel parvise som ikke parvise foldedøre
- Låseovervågning med reed-kontakter og skjult kabelføring
- Patenteret panelschnepper "Comfort Snap" med defineret regulering af lukkerækkefølgen
- Fastgørelse af karmprofiler og gulvskinne på bærende monteringsplader med centreringsspor og tætningspuder kan tilvælges
- Ekstra tildækning af fastgørelsesskruer i rammefalsen

#### MILJØ

- Ressourcebesparende produktion
- Certificeret bortskaffelse i henhold til DIN EN ISO 14001: 2009

#### FABRIK

- Produktionskontrol på fabrikken
- Testet i henhold til DIN EN 1090 udførelsesklasse EXC1 og EXC2
- Certificeret i henhold til DIN EN ISO 9001

\*gælder kun for Highline

## Egenskaber Ecoline

	Modstandsdygtighed ved vindbelastning iht. DIN EN 12210	B4
	Slagregnstæthed iht. DIN EN 12208	8A
	Luftgennemtrængelighed iht. DIN EN 12207	3
	Konstant funktion iht. DIN EN 12400	2
	Indbrudssikring i henhold til DIN EN 1627-1630	RC2/ RC2N
	Lydisoleringsklasse iht. DIN EN ISO 10140-2	R <sub>w</sub> bis 40 dB
	Varmetransmissionskoefficient iht. DIN EN ISO 10077-1	U <sub>w</sub> ≥ 1,1 W/m <sup>2</sup> K

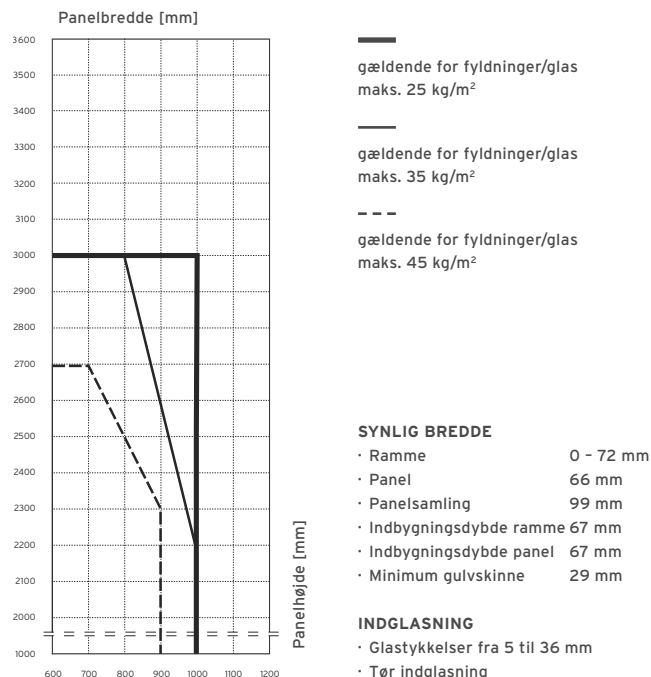
Bemærk: Specifikationerne er afhængig af udførelse og glas

## Egenskaber Highline

	Modstandsdygtighed ved vindbelastning iht. DIN EN 12210	B4
	Slagregnstæthed iht. DIN EN 12208	9A
	Luftgennemtrængelighed iht. DIN EN 12207	3
	Konstant funktion iht. DIN EN 12400	2
	Indbrudssikring i henhold til DIN EN 1627-1630	RC2/ RC2N
	Lydisoleringsklasse iht. DIN EN ISO 10140-2	R <sub>w</sub> bis 45 dB
	Varmetransmissionskoefficient iht. DIN EN ISO 10077-1	U <sub>w</sub> ≥ 0,8 W/m <sup>2</sup> K

Bemærk: Specifikationerne er afhængig af udførelse og glas

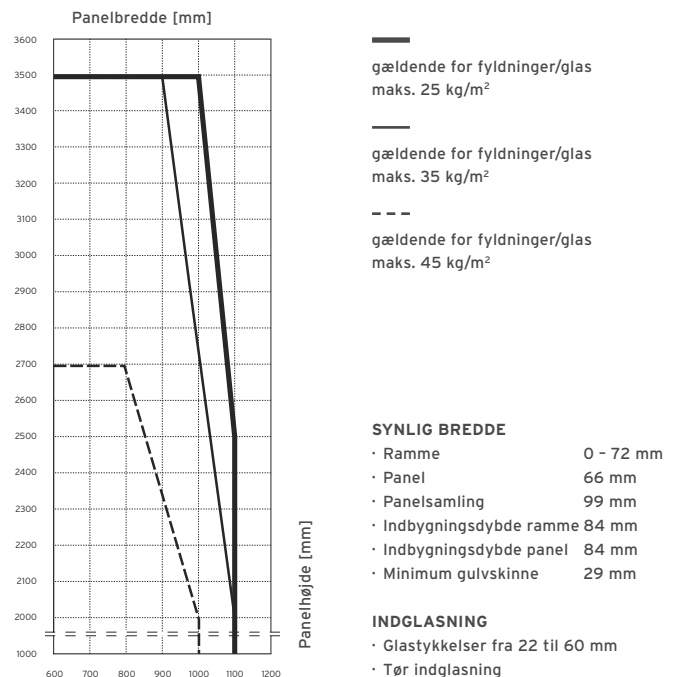
## Panelstørrelse Ecoline



Bemærk:

- Mål inkl. ramme
- Ved anlægshøjder på over 2.550 mm anbefales en vandret sprosse
- Panelvægt maks. 90 kg
- Min. 700 mm panelbredde ved parvis udførelse
- Anlægshøjde ved udførelse med drejepanel maks. 2.700 mm
- Vind- og stødbelastninger ikke medberegnet
- Specialstørrelser på bestilling

## Panelstørrelser Highline



Bemærk:

- Mål inkl. ramme
- Ved anlægshøjder på over 2.550 mm anbefales en vandret sprosse
- Panelvægt maks. 110 kg
- Min. 900 mm panelbredde ved parvis udførelse
- Anlægshøjde ved udførelse med drejepanel maks. 2.700 mm
- Vind- og stødbelastninger ikke medberegnet
- Specialstørrelser på bestilling

