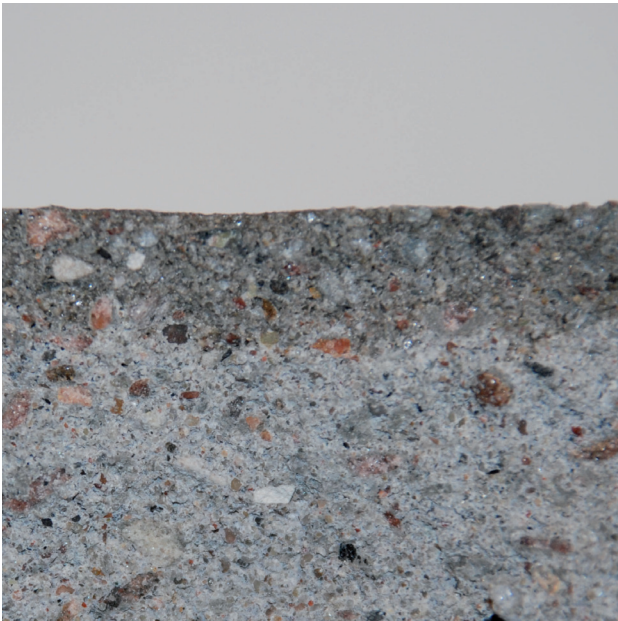


PHS (Penetrating Hardening System)



Beskrivelse

En ekstremt lavviskos epoxybaseret væske til at forstærke og reparere gamle gulvudjævningsmasser af cement/sand. PHS trænger ind i den defekte gulvudjævningsmasse, fylder huller og binder løse partikler, så der opnås en hårdere overflade.

Anvendelsesområde

Bruges til at styrke og reparere gamle gulvudjævningsmasser af cement/sand til et bedre lag, end da de var nye, med minimal nedetid og besvær for kunden.

Egenskaber

- Forstyrrer den normale drift mindst muligt.
- Hurtig installation, forkorter den endelige installationstid markant.
- Hærder natten over på gamle cement/sandudjævningsmasser.
- Støvfri påføring. Ødelægger ikke tilstødende overflader.
- Vandtæt, fungerer som fugtspærre.

Projekterferencer

Fås på anmodning

Beskrivelse

Produkt: PHS (Penetrating Hardening System)
Forberedelse og påføring i henhold til leverandørens anvisninger.

Producent: Flowcrete Sweden AB, Sverige
Tlf.: 0435-40 01 10

Følgende produkter indgår i systemet

PHS forbrug 1-5 kg/m²

Det gennemsnitlige forbrug ligger på 2-3 kg/m².

Svagere områder kan have et forbrug på op til 5 kg/m², stærkere områder kan klare sig med ned til 1 kg/m².

Detaljerede læggeanvisninger kan fås på anmodning.

Detaljerede lægningsanvisninger fås på anmodning.

Installationservice

Arbejdet skal udføres af en autoriseret Flowcrete-entreprenør og med dokumenteret kvalitetssikring. Du kan få flere oplysninger om vores autoriserede entreprenører ved at ringe til vores kundeserviceafdeling eller gå ind på vores websted www.flowcrete.dk

PHS skal leveres og påføres på en sandblæst og støvsuget gulvudjævningsmasse i overensstemmelse med Flowcretes instruktioner.

Miljøoplysninger

Slutproduktet vurderes ikke at udgøre nogen sundheds- eller miljøfare. Systemets store slidstyrke og fugefri overflade mindsker behovet for reparationer, vedligeholdelse og rengøring. Sundheds- og miljømæssige faktorer kontrolleres af Flowcretes medarbejdere ved fremstilling og af uddannede og erfarne entreprenører ved påføring af produkterne.

Teknisk information

UK Patentnr. 2240977

Nedenfor vises værdierne for typiske egenskaber, som er testet i et laboratorium ved 20 °C og 50 % relativ luftfugtighed.

Trykbrudstyrke	> 70 N/mm ²	EN 13892-2
Bøjningsstyrke	> 70 N/mm ²	EN 13892-2
Trækstyrke	60 N/mm ²	BS 6319-7
Vedhæftningsevne	2,2 N/mm ²	EN 13892-8
Brandgodkendelse	E*	EN 13501-1
Slidstyrke	BS8204:Del 2 AR1/DF (meget slidstærkt)	
Trækmodul	2,81 GPa (Giga Pascal)	ISO 527
Bøjningsmodul	2,64 GPa (Giga Pascal)	ISO 178
Fryse-/optøningstest	Uændret vedhæftning	
Dampgennemtrængelighed	2 gms/m ² /24t	ASTM E 96:90
Kapillær absorption og gennemtrængelighed for vand	0,001 kg/m ² x t ^{0,5}	EN 1062-3

*Kommissionsbeslutning 2010-85-EU

Hærdningstid

	20°C
Let gangtrafik	8 †
Fuldt udhærdet	12 †

Bemærk!

Flowcretes produkter leveres og sælges med en garanti mod materiale- og produktionsfejl, som kan fås på anmodning. Intet hærdeplastsystem er helt UV-stabilt og kan ændre farve med tiden (gulnende effekt). Farveforandringen skyldes UV-lys. Dette er mere tydeligt ved lyse farver, men det går ikke ud over produktets fysiske eller kemiske modstandsevne.

Yderligere oplysninger

For at sikre at du vælger det gulv, der egner sig bedst til et givet projekt, bedes du konsultere vores afdeling for teknisk service eller angive din interesse i at anvende et af markedets mest holdbare gulve via vores websted på adressen www.flowcrete.dk