

LAMEL-LED pakke

Alle LAMEL-LED pakker kommer komplette med sorte aluminiumsskinner med fuldlængde sort-matterede cover, LED strip i enten 3.000 eller 4.000 kelvin / varm eller kold hvid alt efter bestilling samt inklusiv driver og nødvendige monteringsdele.

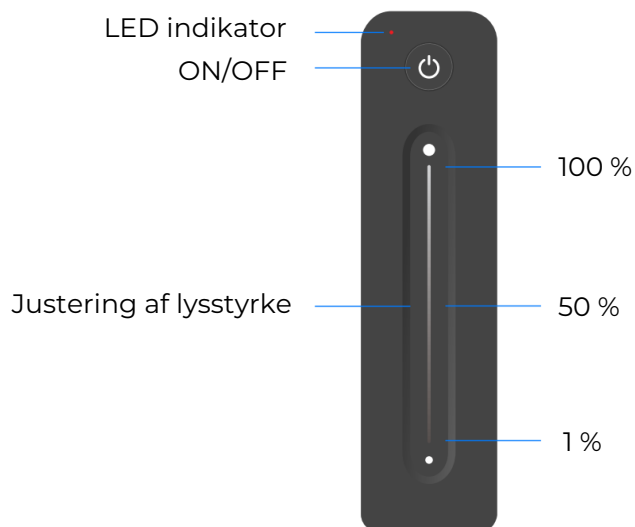
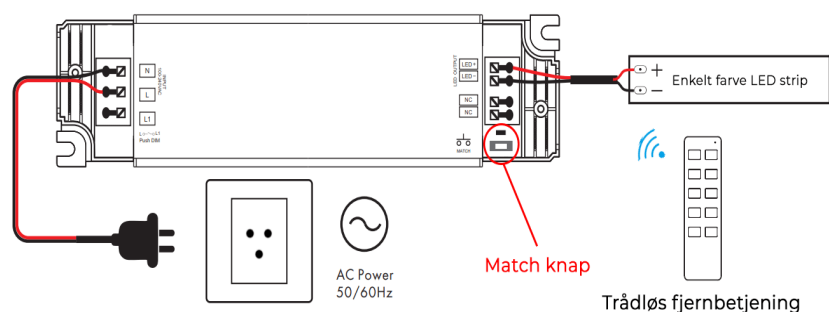
1. Fastgør de sorte aluminiumsskinner til dit lamel-panel via de medfølgende clips (skruer ikke inkluderet).
2. Rul LED strippen ud og sæt den fast på aluminiumsskinnerne som ønsket ved hjælp af tapen på bagsiden af strippen. Klip evt. overskydende LED strip af ved nærmeste skærelinje.
3. Sæt de medfølgende endestykker i hver ende af aluminiumsskinnerne. Sørg for at endestykket med hul i sættes i den ende, hvor LED strippens ledning er.
4. Tag det sort-matteret plastik-cover og klik det på skinnerne.
5. Ledningen fra LED strippen sættes i den medfølgende driver. Er der tale om flere lysskinner, sættes ledninger fra LED strips i medfølgende samleboks.
6. Den medfølgende 230V driver tilsluttes LED strippen og netledningen sættes i stikkontakten. Er der tale om flere LED skinner, tilsluttes driveren medfølgende samleboks.

Pakkens indhold

- | | | | |
|---|-----------------------------|---|--|
| 1 | Sorte aluminiumsskinner | 4 | Driver 230V |
| 2 | Sort-matteret plastik-cover | 5 | Fjernbetjening ELLER touch-dæmper kontakt |
| 3 | LED strip | 6 | Monterings-clips, endestykker samt afslutningsstykke, hvis du vælger at afkorte LED strippen i skinnen (kan afkortes for hver 5 cm. ved lodningen) |

Parring af fjernbetjening

Åben klappen på driveren på LED siden, og tryk på den sorte "Match" knap og derefter straks på "ON" knappen på fjernbetjeningen. Når fjernbetjeningens LED dioder lyser fast, er den klar til brug. Hvis det ønskes at benytte PUSH dæmpning via en kontakt, skal det opsættes ud fra tegningen på næste side.



Opsætning (OBS. billederne er udelukkende illustrative)

Lamel LED pakker med 1x LED strip

Fra driveren går der en 230V ledning ud der skal sættes i stikkontakten, og et han DC-stik der skal sættes til hun-stikket på LED strippen. Hvis du har købt en pakke med touch-dæmper, skal dæmperen sættes imellem driveren og LED strippen.

Pakke uden touch-dæmper



Pakker MED touch-dæmper

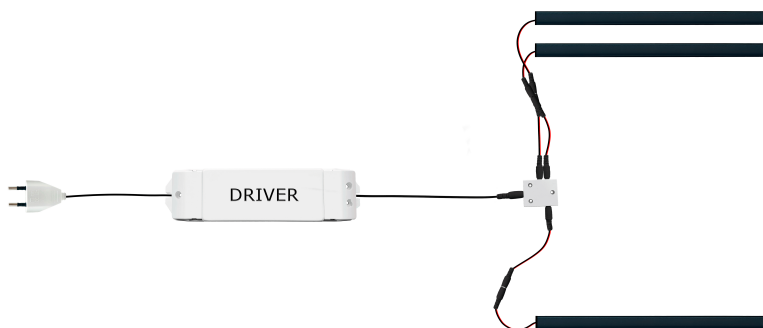


Lamel LED pakker med 2x LED strip eller flere (max op til 3 LAMEL-LED strips)

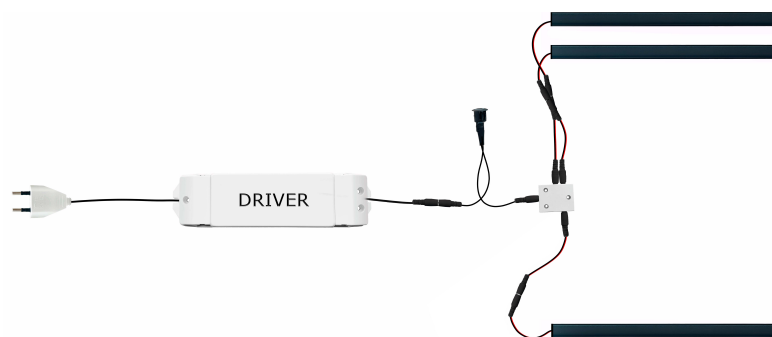
Fra driveren går der en 230V ledning ud, der skal sættes i stikkontakten, og et han DC-stik der skal sættes til den medfølgende fordelers-boks, der har 4+1 hun-indgange.

Tilslut han DC-stikket fra driveren i det midterste hun-stik for enden af fordelers-boksen, og forlænger kabler han-han fra LED strips i en af de fire ledige hun DC-stik på siderne på fordelers-boksen. Hvis du har købt en pakke med touch-dæmper, skal dæmperen sættes imellem driveren og fordelers-boksen.

Pakke uden touch-dæmper



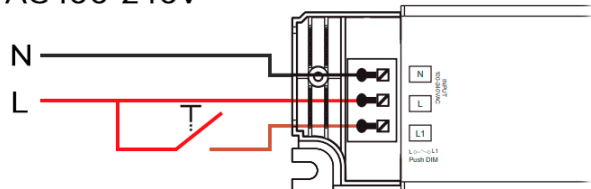
Pakker MED touch-dæmper



PUSH opsætning

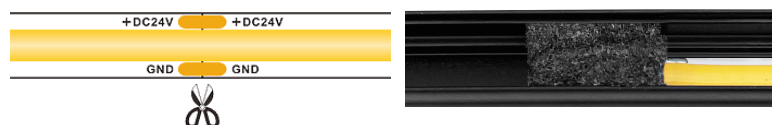
Se venligst tegningen nedenfor for opsætning af PUSH-funktion (dæmp via trykkontakt).

AC 100-240V



Opdeling af LED lyset

LED strippen kan afkortes for hver 5 cm. ved loddepunkterne. For en pæn afslutning af lyset kan der benyttes en af de medfølgende afslutningsstykker, der sættes i skinnen der hvor LED strippen stopper. Afslutningsstykket kan klippes til efter ønske.



Installation af touch-dæmper

Scan venligst QR koden for at se installationsvideoen på YouTube

