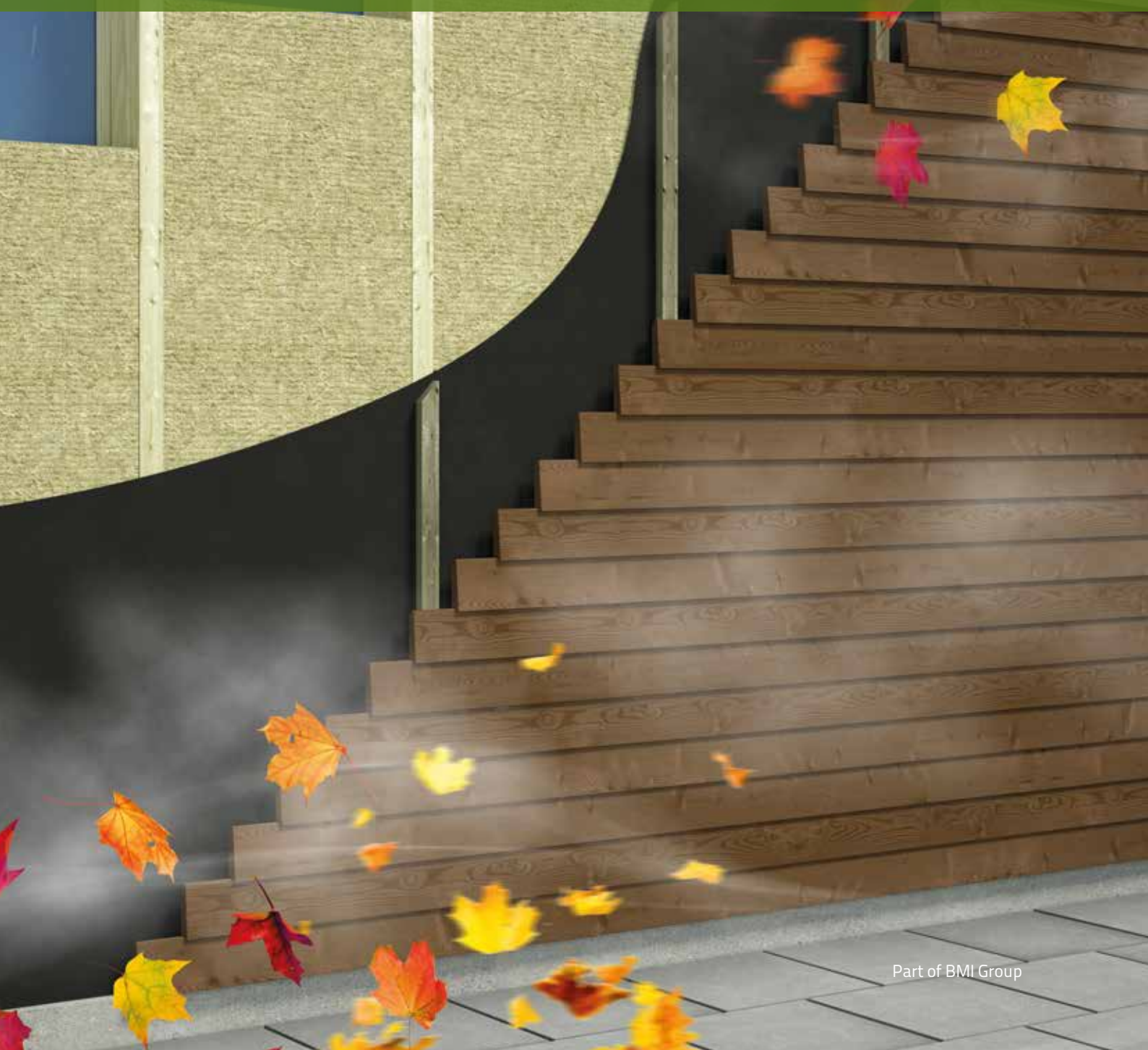


– Effektiv vindafskærmning



ICOPAL Vindspærre

Icopal vindspærre anvendes i lette facader, hvor der er ventilation mellem facadebeklædning og isolering. Vindspærren monteres på den udvendige side af isoleringen for at hindre, at kold luft trænger ind i isoleringen og derved reducerer isoleringsevnen.

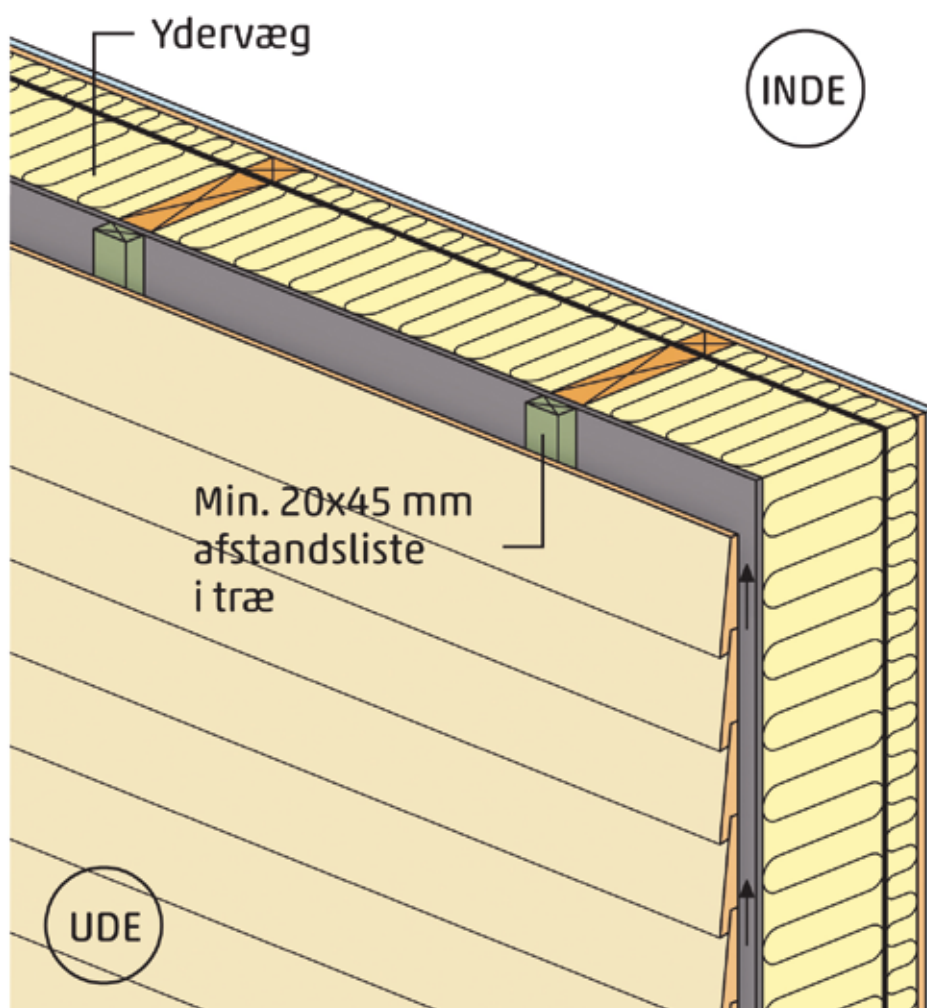
Generelt anbefales det at udføre en let ydervæg som en 2-trinstætning med en ydre beklædning, som beskytter mod

regnen, et bagvedliggende hulrum, der er ventileret samt en vindspærre.

Vindspærren skal være diffusionsåben og have en diffusionsmodstand, der maks er 10% af dampspærrens modstand*.

I bygninger med mere end 1 etage skal vindspærren udføres som K 10 B-s1,d0-beklædning.

I brystninger o. lign. skal vindspærren udføres som K 10 D-s2,d2 beklædning, hvis arealet af brystningen er mindre end 20% af ydervæggens areal. Icopal vindspærre kan ikke anvendes på steder, hvor der stilles krav om, at udvendige overflader skal udføres mindst som K 10 B-s1,d0-beklædning.



Træinformation, TRÆfakta 13

* SBI anvisning 224, Fugt i bygninger, kap 4.8

Vælg den rigtige vindspærre

Ved valg af vindspærre er det vigtigt at tage forskellige faktorer i betragtning:

- Er det en årstid, hvor der er stor vejrbelastning?
- Skal vindspærren stå længere tid, før der monteres beklædning?
- Hvor tæt er den ydre beklædning? (uv-påvirkning)
- Er der brandtekniske aspekter, der skal vurderes? (fx. ved etagebyggeri)

Forkert materialevalg kan i sidste ende resultere i store ekstra udgifter eller en konstruktion, der ikke fungerer efter hensigten.

Vindspærre til alle formål

Windy Base, Dæk-O-Fol og Thor 6

Disse vindspærre kan alle anvendes ved normale vejrbelastninger, og hvor vindspærren ikke står flere uger uafdækket. Maks eksponeringstid: 1 måned.

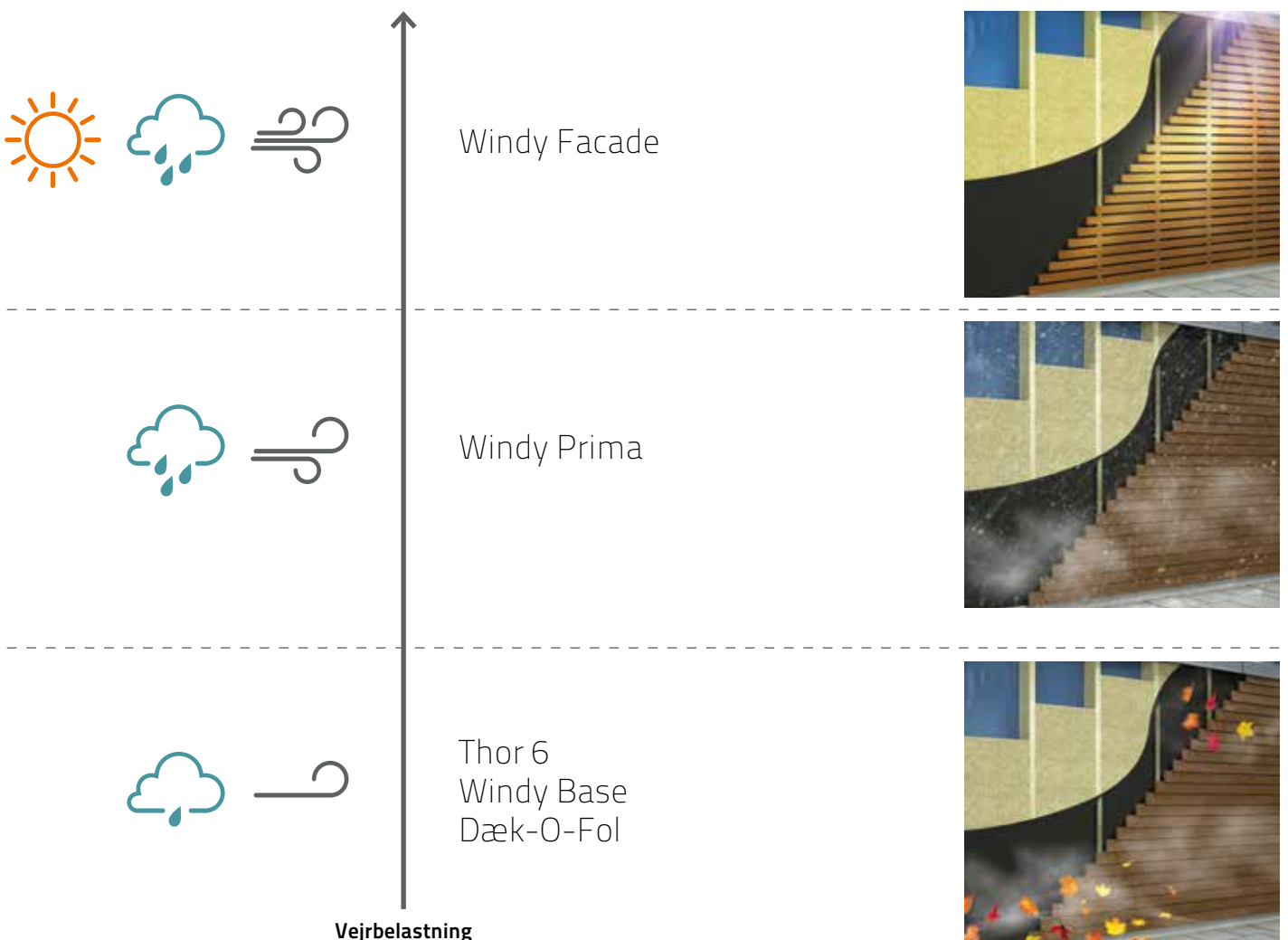
Windy Prima

Såfremt vindspærren skal have større vandtæthed, og der kan opstå større vejrbelastning på konstruktionen, for eksempel i efterårs- og vintermånedene, bør man vælge Windy Prima, der er designet som vindspærre til det nordiske klima. Maks eksponeringstid: 2 måneder.

Windy Facade

Endelig kan man vælge den mere ultimative løsning, Windy Facade.

Denne vindspærre er produceret med en såkaldt monolitisk film, der sikrer optimal vandtæthed, og samtidig er meget modstandsdygtig overfor UV-lys og varme. Maksimal eksponeringstid ved tæt facadebeklædning: 4 måneder. Maksimal eksponeringstid ved åben facadebeklædning: 2 måneder.



Produktguide – Thor 6, Windy Base og Dæk-O-Fol

Thor 6

Består af en bitumenimprægneret vindpap med præget overflade. Thor 6 er den velkendte løsning, og har været anvendt som vindspærre igennem mere end 100 år.

Windy Base

Windy består af et stærkt polypropylen-væv, der er lamineret til en vindtæt polyethylenfolie.

Windy skal altid monteres med teksten udad. Windy leveres i bredden 2,75 m, svarende til fuld etagehøjde, og er dermed velegnet til vandret montering.

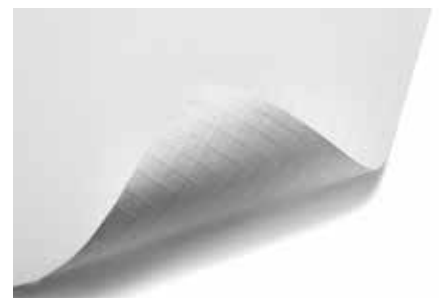
Dæk-O-Fol

Dæk-O-Fol består af perforeret polyethylenfolie og kreppt kraftpapir, der er lamineret omkring et stærkt armeringsnet.

Produktet bliver ikke stift i kulde, og armeringsnettet sikrer, at eventuelle riveskader ikke breder sig. Dæk-O-Fol skal monteres i tør tilstand og med kraftpapiret vendt mod isoleringen.

Ruller må ikke monteres for stramt, da Dæk-O-Fol ved opslugning og afgivning af fugt kan arbejde.

Dæk-O-Fol er sømfast, formstabil og har stor styrke. Få samlinger og lille spild ved store bredder.



Produktdata Thor 6

Materiale: Bitumenimprægneret råpap med præget overflade
Tykkelse: 0,5 mm
Farve: Sort
Dimensioner: 1,0 x 20 m; 1,25 x 16 m
Z-værdi: 2,5 GPasm²
Vægt: 0,45 kg/m²

Produktdata Windy Base

Materiale: Polypropylen lamineret til en vindtæt PE-folie
Tykkelse: 0,15 mm
Farve: Hvid
Dimensioner: 2,75 x 25 m
Z-værdi: <3,4 GPasm²
Vægt: 0,07 kg/m²

Produktdata Dæk-O-Fol

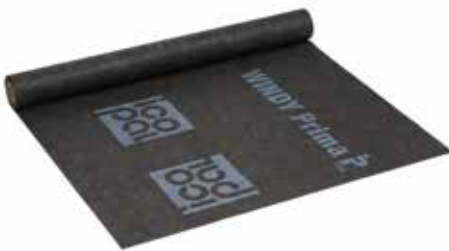
Materiale: Perforeret polyethylenfolie, 12 x 12 mm armeringsnet, kraftpapir
Tykkelse: 0,25 mm
Farve: Hvid
Dimensioner: 1,0 x 20 m; 1,24 x 40 m
3,0 x 20 m; 1,5 x 20 m
Z-værdi: 1,7 GPasm²
Vægt: 0,17 kg/m²

For øvrige data, se side 7

Produktguide – Windy Prima og Windy Facade

Windy Prima

Windy Prima er specialdesignet til det nordiske klima. Den består af en stærk membran i højeste vandtæthedsklasse for vindspærre, W1. Samtidig er den meget diffusionsåben. Prima kan også leveres i en bredde, der passer til hele etagehøjder, hvilket betyder, at man undgår samlinger og kan gennemføre monteringen hurtigere.



Windy Facade

Windy Facade er en 3-lags diffusionsåben vindspærre opbygget af UV-stabil polypropylenvæv og med en UV-stabil monolitisk film indbygget.

Windy Facade kan indbygges som vindspærre bag en facadebeklædning med åbne spalter på op til 30 mm og en fugeandel på op til 40 % af overfladen, når der i forbindelse med anvendelsen er foretaget en brandteknisk projektering af byggeriet.

Da Windy Facade både er vandtæt og diffusionsåben, er membranen desuden velegnet til midlertidig overdækning.

Den store bredde giver en hurtig montage med få samlinger. Windy Facade er i den højeste vandtæthedsklasse, W1.

Maks. eksponeringstid før montage af tæt facadebeklædning: 4 mdr.

Maks. eksponeringstid før montage af åben facadebeklædning: 2 mdr.



Produktdata Windy Prima

Materiale: Polypropylen med indbygget mikroporøs film
 Tykkelse: 0,45 mm
 Farve: Sort
 Dimensioner: 1,37 x 25 m; 2,75 x 25 m
 Z-værdi: 0,4 GPasm²
 Vægt: 0,09 kg/m²

Produktdata Windy Facade

Materiale: UV-stabiliseret polypropylen med indbygget monolitisk film
 Tykkelse: 0,5 mm
 Farve: Sort
 Dimensioner: 1,5 x 50 m; 3,0 x 50 m
 Z-værdi: <0,75 GPasm²
 Vægt: 0,17 kg/m²

For øvrige data, se side 7

Montage

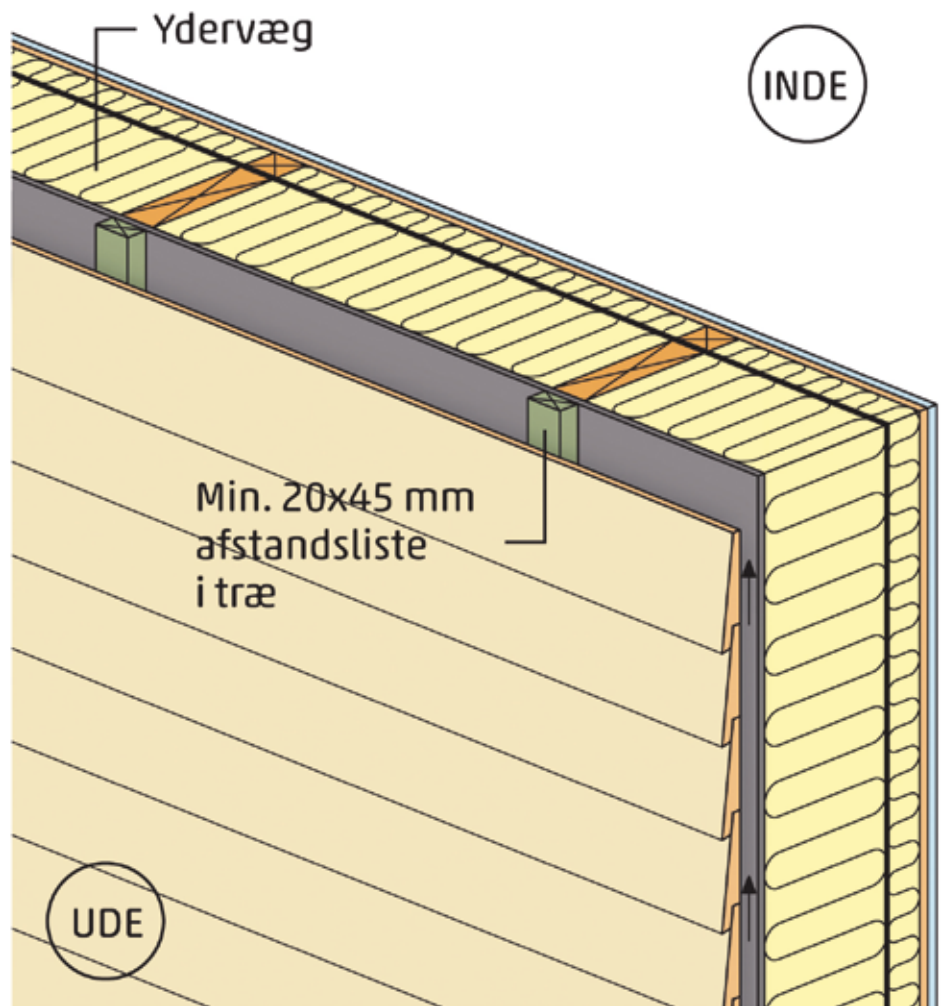
Ved valg af vindspærre kræves særlig opmærksomhed på, hvor længe det valgte materiale kan stå uden afdækning/regnskærm, se side 3.

Generelt skal Icopal Vindspærre fastgøres med min. 20 mm trykimprægnerede afstandslistes.

Det skal sikres, fx. med et drænhul, at der ikke kan ophobes vand i bunden af det ventilerede hulrum.

OBS!

Ved brug af Windy Facade bag en åben facadebeklædning, skal der monteres Monarfol Butylbånd mellem Windy Facade og afstandslisten.



Træinformation, TRÆfakta 13

Tilbehør og data

Reparationer

Mindre revner eller huller i vindspærren reparerer med Icopal Reparationstape eller Icopal Universaltape FT. Ved større skader skal der "indskydes" en ny bane vindspærre.



Icopal Reparationstape

Sort uv-stabiliseret lærredstape med PET-armering og akrylklæbemasse.

0,05 x 25 m



Monarfol Butyltape

Dobbeltklæbende butyltape baseret på lys- og ældningsbestandig specialgummi. Anvendes i overlæg for ekstra tætning.

0,03 x 30 m



Icopal Universaltape FT

Flexibel reparationstape med meget høj klæbeevne. Kan anvendes ned til -20°C.

0,05 x 22,8 m

Icopal Vindspærre - tekniske data

		Dæk-O-Fol	Thor 6	Windy Base	Windy Prima	Windy Facade
Trækstyrke	N/50 mm	400/375	300/160	157/127	170/130	300/200
Sømrivestyrke	N	120/140	22/24	45/45	90/90	130/180
Brudforlængelse	%	10/10	2/4	87/95	75/100	60/60
Diffusionsmodstand	GPasm ² /kg	1,7	2,5	< 3,4	0,4	0,75
Vandtæthedsklasse	-	3	2	2	1	1

Tolerancer og prøvningsmetoder er angivet på de enkelte datablade, se icopal.dk



Icopal Danmark ApS

Lyskær 5
2730 Herlev
Tlf: 44 88 55 00
tag.dk@icopal.com
icopal.dk

Juli 2018



1023 Vindspærrer 0618