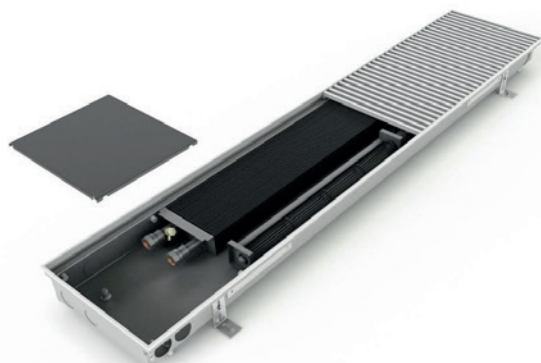


# GULVKONVEKTORER

FRT *med blæser*

**Tekniske data**



Alle vore gulvkonvektorer produceres i Tjekkiyet og er alle godkendte efter den europæiske standardnorm **EN 442**, hvorved de opfylder de gældende lovkrav om radiatorer, der installeres i fjern- og centralvarmesystemer i beboelsesejendomme.

<b>Konstruktion</b>	Opfylder EN 442
<b>Konvektorkabinet</b>	Galvaniseret stål, sort pulverlakeret indvendig
<b>Ramme</b>	Eloxeret aluminium
<b>Toprist</b>	Rulle- eller lineære riste i eloxeret aluminium ( natur, bronze eller sort ). Rulleriste i træ ( natur eg eller bøgg ), ( dampet eg eller bøgg )
<b>Varmeveksler</b>	Al-Cu lameller, 2x½" rør m/luftskruer, sort lakeret
<b>Blæser</b>	24 V DC tangentialblæser med kontinuerlig hastigheder ved brug af 0 - 10 V DC
<b>Driftssystem</b>	Radiator i gulv med tvungen varmecirkulation
<b>Max. drift temperatur</b>	110 °C
<b>Drifttryk</b>	Max. 1 MPa (10 bar)
<b>Elektrisk beskyttelse</b>	IP20, anvendelse i tørre indeklimaer
<b>Miljø</b>	Fremstillet til omgivende temperaturer mellem +2 til 40°C ved et relativt vandindhold på 20-70%
<b>Anboringer</b>	2 x ½" med indv. gevind
<b>Højder</b>	65, 80, 90, 110, 125 & 140 mm
<b>Længder</b>	800 – 4800 mm i 100 mm intervaller
<b>Breder</b>	175, 200, 250, 300 & 425 mm
<b>Garanti</b>	5 år på kabinettet 10 år på varmevekslere 2 år på elektriske dele