

Flowfast BC (3-6 mm)



Beskrivelse

Flowfast BC er en fugefri, akrylbaseret gulvbelægning, hvor forskellige grader af skridsikring kan opnås. Lægges i tykkelser på 3, 4, 5, 6 mm eller afhængigt af belastningen

Anvendelsesområde

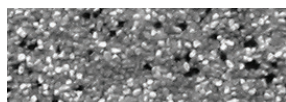
Flowfast BC er egnet i både tørre og våde miljøer med tung trafik og krav om stor slidstyrke og slagfastes, f.eks. i værksteder, truckgange, levnedsmiddelindustrien, træmasse- og papirindustrien, automobilindustrien, parkeringshuse og varehuse.

Hvor der håndteres varmt vand, bruges Flowfast® 203/319 og udlægges 5 eller 6 mm afhængigt af belastningen.

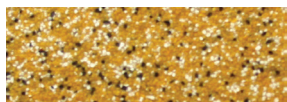
Fordele

- Hurtig at udlægge
- Fugefri overflade
- Let at rengøre og vedligeholde
- Slidstærk overflade
- God kemikalieresistens
- Forskellige grader af skridsikring kan opnås

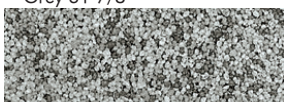
Standardfarvekort



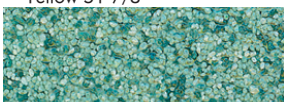
Grey 61 7/8



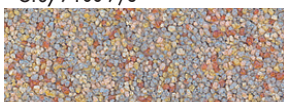
Yellow 51 7/8



Grey 7100 7/8



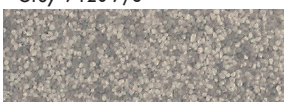
Green 7300 7/8



Grey 7120 7/8



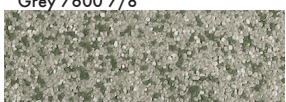
Blue 7200 7/8



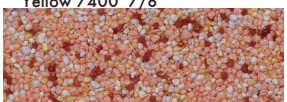
Grey 7600 7/8



Yellow 7400 7/8



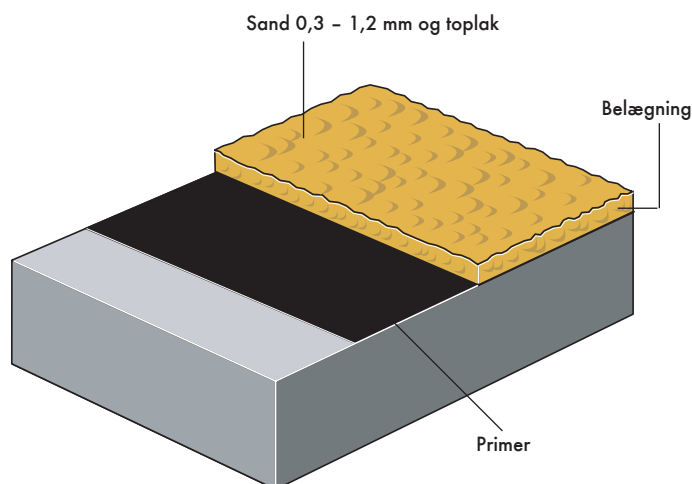
Grey 7770 7/8



Red 7500 7/8

Farverne kan afvige fra de virkelige farver. Kontakt vores kundeservice for at få en nøjagtig farveprøve eller ved ønske om en specialfarve.

Systemopbygning



Beskrivelse

Produkt: Flowfast BC
Overflade: Mat
Tykkelse: 3, 4, 5, 6 mm eller afhængigt af belastningen
Farve: F.eks. Grey 7100 7/8
Forberedelse og påføring i henhold til leverandørens anvisninger.
Producent: Alteco Technic GmbH, Tyskland
Forhandler: Flowcrete Sweden AB, Sverige
Tlf.: 0435-400 110

Krav til underlaget

Beton eller spartelmasse skal have en trykfasthed på mindst 25 N/mm² og over 1,5 MPa i trækstyrke og skal være fri for cementhud, støv eller andre forureninger. Den maksimalt tilladte relative fugtighed i underlaget er 93 %, og der må ikke ske fugtpåvirkning eller forekomme grundvandstryk.

Følgende produkter indgår i systemet

Primer (beton og træ):
Flowfast 101 ca. 0,3-0,5 kg/m²
Primer (asfalt, bitumen-underlag):
Flowfast 106 ca. 0,3-0,5 kg/m²
Primer (metal og keramiske fliser):
Flowfast 107 ca. 0,3-0,5 kg/m²

Belægning:

Valget af belægningsplast bestemmes ud fra det arbejde, der udføres i lokalet.

Flowfast 203 bruges altid, hvor der forekommer varmt vand.

Blanding af Flowfast-belægningsplast, filler og indfarvet sand. Forbruget er ca. 6 kg til en påføringstykkel på 3 mm.

Toplak:

Flowfast 304 er en universal toplak med god slidstyrke og god kemikalieresistens.

Materialeforbruget af toplak afhænger af strukturen på belægningen (0,5-0,8 kg/m²) i to lag.

Flowfast 319 bruges, hvor der forekommer varmt vand.

Detaljerede læggeanvisninger kan fås på anmodning.

Gulvdesignservice

Virksomhedsspecifikke farver og design kan specialfremstilles

Installationservice

Arbejdet skal udføres af en autoriseret Flowcrete-entreprenør og med dokumenteret kvalitetssikring. Du kan få flere oplysninger om vores autoriserede entreprenører ved at ringe til vores kundeserviceafdeling eller gå ind på vores websted www.flowcrete.dk

Miljøoplysninger

Slutproduktet vurderes ikke at udgøre nogen sundheds- eller miljørisiko. Systemets store slidstyrke og fugefri overflade mindsker behovet for reparationer, vedligeholdelse og rengøring.

Sundheds- og miljømæssige faktorer kontrolleres under produkternes fremstilling og påføring af Flowcretes medarbejdere og uddannede og erfarne entreprenører.

Teknisk information

Følgende værdier angiver de typiske egenskaber, der er fundet ved test i laboratorium ved 20 °C og 50 % relativ luftfugtighed.

Brandgodkendelse	BFL - s1	EN 13501-1
Slagfasthed	IR10 (10 Nm)	EN ISO 6272
Temperaturbestandighed	Tåler lejlighedsvis våd belastning mellem 60-80 °C afhængigt af valg af bindemiddel og tykkelse	
Kemikalieresistens	Kontakt kundeservice	
Slidstyrke	RWA20, volumentab 16 cm ³ , DS/EN 13892-5	
Vedhæftningsevne	> 2,5 N/mm ² EN 13892-8, (B2.5)	
Trykbrudstyrke	46,7 N/mm ² DIN EN ISO 604	
Bøjningsstyrke	15,5 N/mm ² DIN EN ISO 178	
Trækstyrke	5,9 N/mm ² DIN EN ISO 527-2	
Skridsikkerhed	Tør >40 lav risiko for at skride Våd >40lav risiko for at skride	
Metoden beskrives i BS 7976-2 (i overensstemmelse med HSE- og UKSRG-anbefalinger (typisk værdi med 4S-gummi)		

Skridsikringen i denne type gulvmateriale kan ændres markant, afhængigt af installationsmåde, virksomhed i lokalet, uegnet vedligeholdelse eller lang tids brug. Kontakt Flowcrete Sweden AB ved valg af skridsikring, samt når der ønskes en øget skridsikring til flader, der bruges under våde forhold.

Hærdetid (pr. påført lag ved 20 °C)

Kan betrædes efter ca. 1 time
Fuldt udhærdet ca. 2-3 timer

Rengøring og vedligeholdelse

Rengør regelmæssigt med en skuremaskine sammen med midler, der passer til virksomheden i lokalet, f.eks. med Flowcrete Grasset, når det gælder storkøkkener eller levnedsmidler. Se Flowcretes anvisninger om vedligeholdelse.

Yderligere oplysninger

For at sikre, at du vælger det bedst mulige gulv til projektet, bedes du konsultere vores afdeling for teknisk service eller angive din interesse i at anvende et af markedets mest holdbare gulve via vores websted www.flowcrete.dk

Bemærk!

Flowcretes produkter leveres og sælges med en garanti mod materiale- og produktionsfejl, som kan fås på anmodning.

Intet hærdplastsystem er helt UV-stabilt og kan ændre farve med tiden (gulnende effekt). Farveforandringen skyldes UV-lys. Dette er mere tydeligt ved meget lyse farver, men det går ikke ud over produktets fysiske eller kemiske modstandsevne. Farverne i standardsortimentet er udviklet med henblik på at minimere denne forandring.

Yderligere oplysninger

For at sikre at du vælger det gulv, der egner sig bedst til et givet projekt, bedes du konsultere vores afdeling for teknisk service eller angive din interesse i at anvende et af markedets mest holdbare gulve via vores websted på adressen www.flowcrete.dk

Bemærk, at dette systemdatablad kan indeholde uaktuelle oplysninger. Du er velkommen til at kontakte os, hvis du har spørgsmål.