

# ECO dørlukkere og dørvælgersystemer Design i rustfrit stål

■ SYSTEMTEKNIK TIL DØREN





## Innovativt materiale Design i rustfrit stål

Rustfrit stål er som andre materialer blevet alment accepteret og findes i de fleste bygninger. Denne trend bliver hjulpet godt på vej af ny teknologi og en arkitektonisk vilje til at eksperimentere. Rustfrit stål bliver anvendt, når der er behov for en høj grad af driftssikkerhed, holdbarhed, funktionalitet og hygiejne.

Selvom dette materiale har et moderne og teknisk udtryk – har det også et neutralt udseende. Overfladen reflekterer lyset, og farverne tilpasses omgivelserne.





## Unikt design i rustfrit stål – uden ekstra omkostning



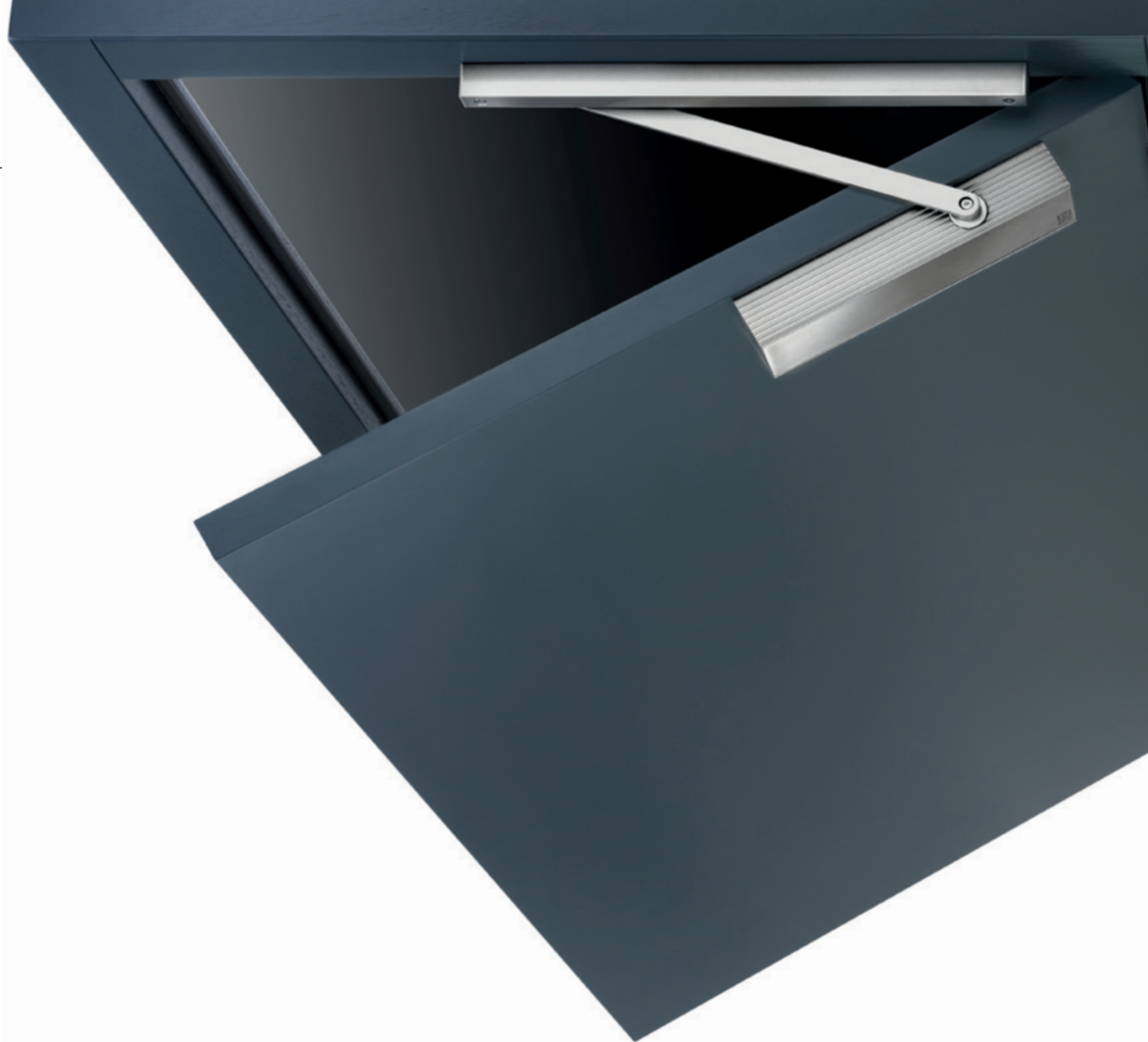
Vi anvender rustfrit stål, der kombinerer robusthed og innovativ teknologi med fremtidssikret, miljørigtigt design. Et holdbart og miljøvenligt materiale med en lang levetid.

Rustfrit stål er standard på vores dørlukkere og dørvælgersystemer – uden ekstra omkostning for vores kunder.

## Korrosion og miljøbeskyttelse

I slutningen af fremstillingsprocessen bliver vores produkter poleret eller børstet. Det er ikke kun for udseendets skyld, men også for at øge korrosionsmodstanden: Jo finere og glattere overfladen er, jo større er modstanden mod korrosion.

Rustfrit stål er et miljøvenligt materiale. I selve produktionsprocessen bruges færre ressourcer end ved bearbejdning af andre materialer. Materialet er ydermere 100 procent genanvendeligt og sikrer, at materialecyklus er komplet.



## ECO Newton systemoversigt

### Dørlukkere med glideskinne

| Beskrivelse | Godkendelser <sup>1</sup> | Str. iht. EN <sup>2</sup> | L x B x H i mm | Justering af sluttryk <sup>3</sup> | Åbnings-dæmpning <sup>4</sup> | Justering af lukkehastighed | Lukke-forsinkelse <sup>5</sup> | DIN L + R / BS + BG <sup>6</sup> |
|-------------|---------------------------|---------------------------|----------------|------------------------------------|-------------------------------|-----------------------------|--------------------------------|----------------------------------|
| TS-61 EN    | <b>F</b> / <b>CE</b>      | 5-6 trinløs               | 267 x 62 x 49  | fra forsiden                       | justerbar                     | fra forsiden                | tilvalg                        | ja / ja <sup>7</sup>             |
| TS-61 EN    | <b>F</b> / <b>CE</b>      | 2-5 trinløs               | 287 x 62 x 49  | fra forsiden                       | justerbar                     | fra forsiden                | tilvalg                        | ja / ja <sup>7</sup>             |
| TS-51 EN    | <b>F</b> / <b>CE</b>      | 1-4 trinløs               | 265 x 61 x 46  | fra forsiden                       | justerbar                     | fra forsiden                | –                              | ja / ja <sup>7</sup>             |
| TS-41 EN    | <b>F</b> / <b>CE</b>      | 1-4 trinløs               | 243 x 56 x 41  | fra siden                          | konstant                      | fra siden                   | –                              | ja / ja                          |
| TS-31 EN    | <b>F</b> / <b>CE</b>      | 1-3 trinløs               | 243 x 56 x 41  | fra siden                          | konstant                      | fra siden                   | –                              | ja / ja                          |

### Dørlukkere med standardarm

| Beskrivelse | Godkendelser <sup>1</sup> | Str. iht. EN <sup>2</sup> | L x B x H i mm | Justering af sluttryk <sup>3</sup> | Åbnings-dæmpning <sup>4</sup> | Justering af lukkehastighed | Lukke-forsinkelse <sup>5</sup> | DIN L + R / BS + BG <sup>6</sup> |
|-------------|---------------------------|---------------------------|----------------|------------------------------------|-------------------------------|-----------------------------|--------------------------------|----------------------------------|
| TS-50 EN    | <b>F</b> / <b>CE</b>      | 1-5 trinløs (6)           | 243 x 56 x 41  | fra siden                          | konstant                      | fra siden                   | –                              | ja / ja                          |
| TS-20 EN    | <b>F</b> / <b>CE</b>      | 3 / 5                     | 243 x 56 x 41  | fra siden                          | konstant                      | fra siden                   | –                              | ja / ja                          |
| TS-15 EN    | –                         | 2 / 3 / 4 / 5             | 209 x 56 x 38  | fra siden                          | –                             | fra siden                   | –                              | ja / ja                          |
| TS-14 EN    | –                         | 1 / 2 / 3 / 4             | 209 x 56 x 38  | fra siden                          | –                             | fra siden                   | –                              | ja / ja                          |

**Note:** **1)** EN 1154 – CE mærket og brandgodkendt **2)** Dørlukkerstr. iht. Europæisk Norm (EN) **3)** Forhøjer lukkekraften kort før lukning af døren for at sikre, at døren lukker helt i **4)** Regulerer styrken, med hvilken døren skal åbnes **5)** Komfort-lukkeforsinkelse, f.eks. til hotelværelsesdøre **6)** Venstre- og højremontage mulig, hængselsside (BS) og modsat hængselsside (BG) **7)** Bestil udgave BG = modsat hængselsside





Dørlukker og glideskinne udgør en effektiv enhed.



## At gøre sikkerhed til et produkt

Dørlukkere skal kunne klare både hverdagsbrug og nødsituationer. I hverdagen gør de dørene nemmere at betjene ved at sikre en korrekt og sikker lukning. I nødsituationer sikrer de, at brandzoner adskilles på en sikker måde – så menneskeliv reddes. Den asymetriske transmission gør det lettere at åbne døren i hverdagsituationer.

Dørlukkere fra ECO Schulte fungerer udelukkende mekanisk med en hydraulisk trindelt fjeder. Det mekaniske princip garanterer en ensartet og funktionssikker drift under alle forhold – også i tilfælde af strømsvigt. Den specielle geometri sikrer en ubesværet åbning, samtidig med at der ydes tilstrækkelig lukkekraft til at klare låsemodstanden.

Dørlukkere har en sikkerhedsfunktion, hvilket gør dem til en del af arkitekturen. ECO Schulte's produktpalette afspejler alle aspekter af de praktiske behov ved moderne arkitektur, uanset om de er defineret ud fra en praktisk eller designmæssig årsag. De spænder fra den funktionelle standard dørlukkerarm, den minimalistiske designrigtige glideskinne, fastholdelsessystemer over til "usynlige" dørlukkere systemer, som er integreret i dørpladen.

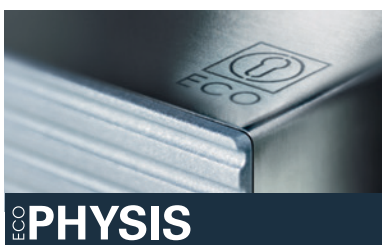


## Highlights i ECO Newton serien



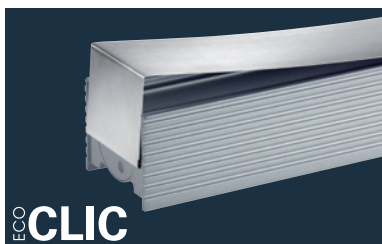
### 2 modeller til hele bygningen

Med blot to basisenheder dækker ECO Newton dørlukker-serien alle dørdimensioner. Ydermere kan montagen pga. den nye ventilteknologi udføres på både hængselsside og modsat hængselsside ved normal- og hovedmontage (TS-41/31).



### Kombination af elegante materialer

Elegante materialer er standard på ECO Newton produkter. Det rustfrie cover og aluminiumhus på den nye dørlukkergeneration er perfekt tilpasset hinanden i et tidsløst og arkitektonisk design.



### Intelligent rustfrit stålcover

ECOclíc er et click-on cover, som vha. fjederbelastning omslutter aluminiumshuset. Coveret skjuler de mange justeringspunkter og kan ikke fjernes uden værktøj. Dette beskytter dørlukkeren mod uautoriseret adgang.



### Gennemtænkt montagesystem

Den nye egenskab ved ECO Newton montagesystem er monteringspladen, som er skjult bag aluminiumshuset. Bagpladen på ECO Newton dørlukkeren er udstyret med standardhuller, som tillader nem, sikker og tidsbesparende montage.



### Ny ventilteknologi

Den nye ECOvalve (ventil) teknologi giver et bredt og præcist udvalg af instillingsmuligheder. Ved hjælp af en traditionel umbrakonøgle kan alle parametrene indstilles præcist og sikkert. På alle ECO Newton dørlukkere er regulering af både sluttryk og lukkehastighed via ECOvalve ventilen en standard-egenskab.

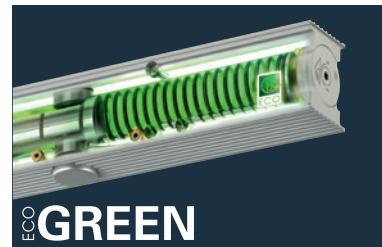
### Heldækkende cover i rustfrit stål

Mod merpris kan man vælge at få dørlukkeren og den tilhørende glideskinne leveret med et heldækkende cover i rustfrit stål. Helhedsindtrykket optimeres, når armen også vælges i rustfrit stål look. Det heldækkende cover kan også tilvælges på dørlukkerhuse med knækarm.



### Ressourcebesparende

Der er tænkt over materialevalg og miljø hos ECO Schulte. Således vejer dørlukkerne op til 1000 gr. mindre end andre sammenlignelige dørlukkere. Uden at gå på kompromis med kvalitet, sikkerhed og funktion!



### Ensartet finish og farvedesign

Den monterede glideskinne og dørlukker flugter med hinanden når døren er lukket. Farverne på alle materialer er perfekt afstemt- helt ned til endekappen på glideskinnen. Det gør, at ECO Newton dørlukkere kan integreres harmonisk i enhver designmæssig sammenhæng.



### Kombinationsmuligheder

ECO Newton Vario konceptet tillader, at alle dørlukkere med glideskinner kan anvendes med forskelligt tilbehør, således at de dækker forskellige dørbredder. Dette giver stor fleksibilitet og optimal valuta for pengene til hver enkelt dørløsning.



### Synkroniseret sikkerhed

Døråbnersystemer er meget komplekse, og er udviklet med henblik på at adskille brand- og røgsektioner mekanisk. I tilfælde af brand bliver der igangsat en nøje forudbestemt lukkesekvens. En præcis beskrevet lukkesekvens ved 2-fløjede døre. Den stående dør lukkes først og derefter den gående. Et system udviklet til at redde menneskeliv.



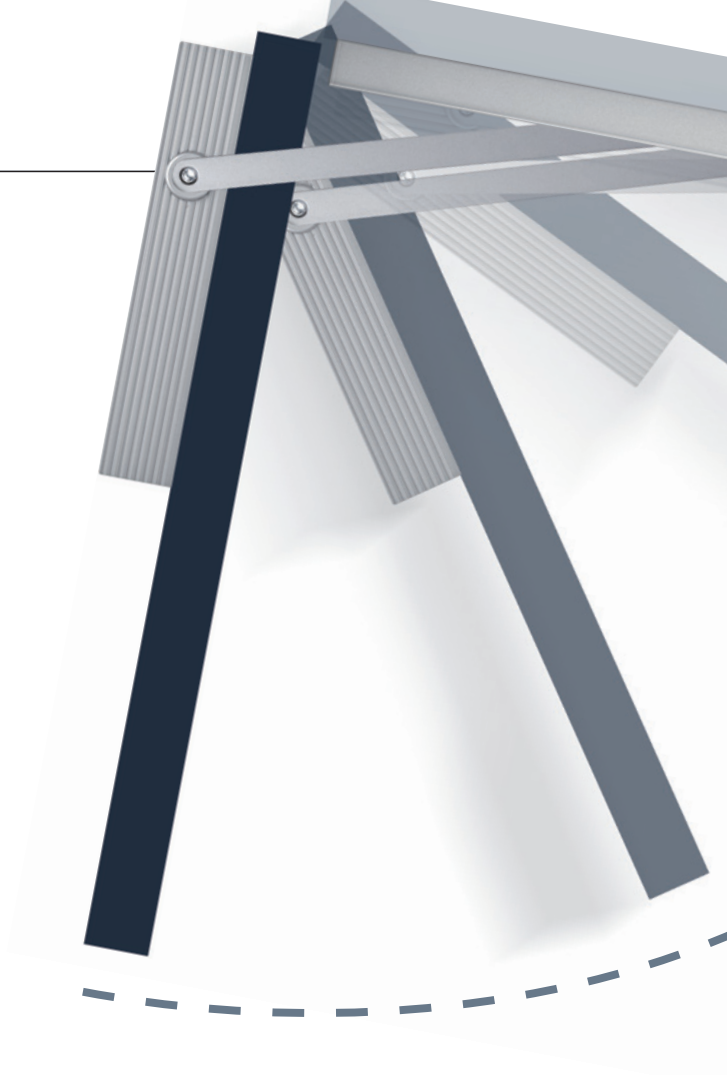


## Synkroniseret sikkerhed

Døråbnersystemer er meget komplekse, og er udviklet med henblik på at adskille brand- og røgsektioner mekanisk. I tilfælde af brand bliver der igangsat en nøje forudbestemt lukkesekvens.









En præcis beskrevet lukkesekvens ved 2-fløjede døre. Den stående dør lukkes først og derefter den gående.

Et system udviklet til at redde menneskeliv.





## ECO systemoversigt

### Glideskinner til 1-fløjede døre

| Beskrivelse | Godkendelser <sup>1</sup>   | Funktion   | Max. dørbredde | Max. Åbningsvinkel | Montagetype <sup>2</sup> |
|-------------|---|--|----------------|--------------------|--------------------------|
| EF          |  /  | Elektromagnetisk fasthold (24V)                            | 1.400 mm       | 145°               | BS                       |
| EF-BG       |  /  | Elektromagnetisk fasthold (24V)                            | 1.250 mm       | 110°               | BG                       |
| EFR         |  /  | Elektromagnetisk fasthold og integreret røgdetektor (230V) | 1.400 mm       | 145°               | BS                       |
| EFR-BG      |  /  | Elektromagnetisk fasthold og integreret røgdetektor (230V) | 1.250 mm       | 110°               | BG                       |

### Glideskinner til 2-fløjede døre

| Beskrivelse | Godkendelser <sup>1</sup>   | Funktion  | Max. dørbredde | Max. Åbningsvinkel | Montagetype <sup>2</sup> |
|-------------|---|---|----------------|--------------------|--------------------------|
| SR          |  /  | Dørvælgersystem (DV)                                      | 2.800 mm       | –                  | BS                       |
| SR-BG       |  /  | Dørvælgersystem (DV)                                      | 2.500 mm       | –                  | BG                       |
| SR-EF       |  /  | DV med fastholdefunktion (24V)                            | 2.800 mm       | 145° / 130°        | BS                       |
| SR-EF-BG    |  /  | DV med fastholdefunktion (24V)                            | 2.500 mm       | 95° / 95°          | BG                       |
| SR-EFR      |  /  | DV med fastholdefunktion og integreret røgdetektor (230V) | 2.800 mm       | 145° / 130°        | BS                       |
| SR-EFR-BG   |  /  | DV med fastholdefunktion og integreret røgdetektor (230V) | 2.500 mm       | 95° / 95°          | BG                       |

Note: 1) EN 1155 – CE mærket og brandgodkendt 2) BS = hængselsside / BG = modsat hængselsside

## Fokus på totalløsninger

De nye ECO Newton dørlukkere udgør en del af ECO Schultes omfattende program af tilbehør til døre. ECO Schulte arbejder med totalløsninger og er en af de få udbydere af systemløsninger, som tilbyder og leverer dele til alle aspekter af døren. Fra hængsler til dørgreb, og fra låsekasser til 1- og 2-fløjede dørluknings-systemer. ECO Schulte tilbyder alle sikkerhedsrelevante produkter til døren. Et totalkoncept, som tager højde for teknologi, funktion, design og service. Fordi optimal sikkerhed kun opnås ved at se på helheden.

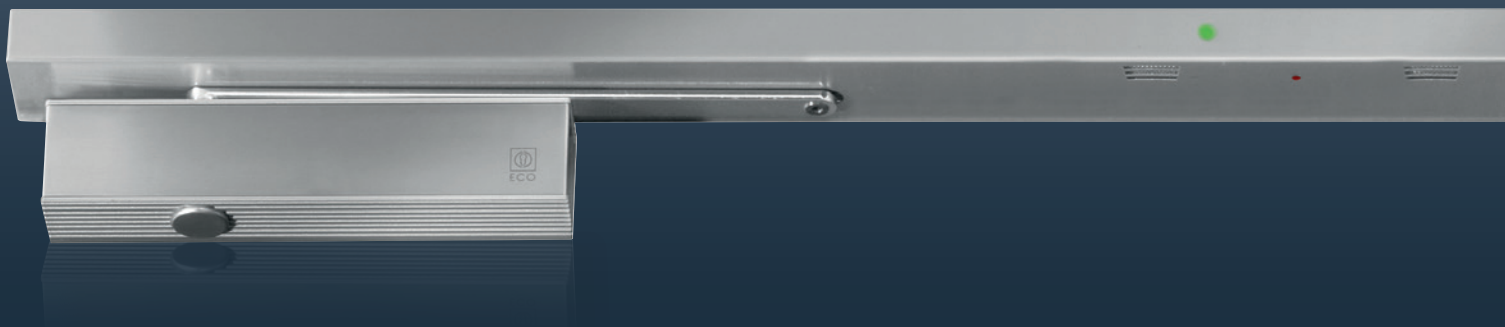
### Redder liv – hvis uheldet er ude



ECO Schultes systemteknologi til døren beskytter mennesker og materiel. Grundfilosofien bag systemet er universel: En ECO Schulte systemløsning skal sikre, at døren aldrig vil kunne udgøre en forhindring i en nødsituation. Dette krav visualiseres i ECO Schultes firmalogo: Det er den alt-omfattende systemteknologi, der gør døren sikker.



# ECO dørvælgersystem. Fuldendt design, teknologi og montage.



## 1. Design

- Gennemgående cover
- Udført i rustfrit stål – eller RAL farver
- Ingen synlig røgdetektor fra forsiden, åbning kun synlig fra top og bund
- Ingen synlig udløserknop. Bliver udløst i bunden



Ny røgmelderteknik

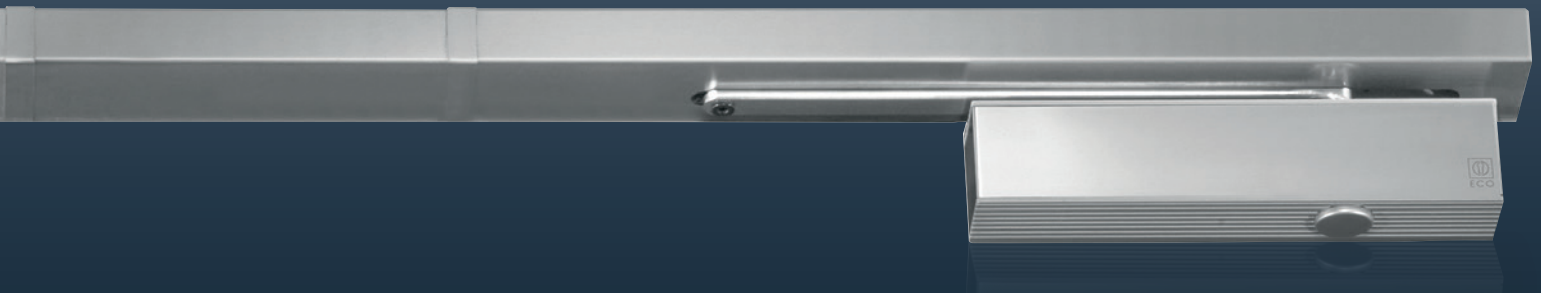
## 2. Teknik

- Ny røgdetektor iht **DIN 14677**  
(Obligatorisk syn efter 8 år)
- Alarmniveau overvågning / automatisk kalibrering
- Smudsindikation  
(optisk information om smudsniveau)
- Godkendt for BS (hængselsside) og BG (modsat hængselsside)
- Strømtilslutning til forbindelse med eksterne magneter
- Kompatibel for tilslutning af ekstern brandalarm, BUS-egnet, GLT (central building control systems)
- Kompatibel for røgdetektor type ORS 142, TDS 247 og ORS 145 F (trådløs LAN røgdetektor)



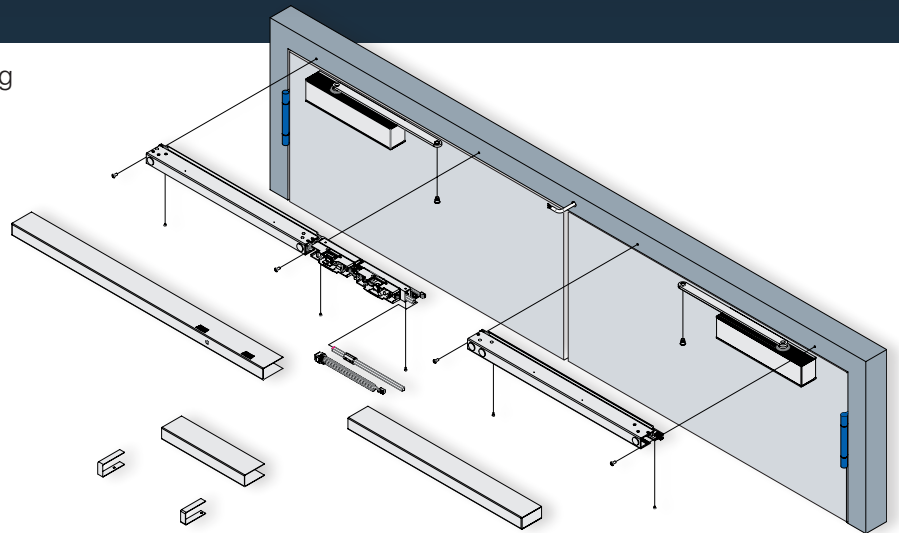


Scan QR-koden og se en video om vores nye montageteknologi



### 3. Montage

- Kalibrering af "coordinator" ikke nødvendig
- Præ-monterede komponenter
- Monteres med kun 2 skruer per dørplade
- Gennemgående cover
- Eltilslutning via plug & play kabel.



### 4. Pakning



- Ny komplet pakning, komplet sæt inkl. dørlukker og tilbehør.
- Ikke nødvendigt med information om hængelsafstand, da alle emner bliver leveret op til maksimal længde.
- Sæt-systemer: Feks.  
 TS-41 op til 2.200 mm  
 TS-61 (2-5) op til 2.500 mm  
 TS-61 (5-6) op til 2.800 mm

# ECO COVER<sup>2</sup>

## Heldækkende cover i rustfrit stål

Det heldækkende cover i rustfrit stål til både ECO Newton dørlukker og tilhørende glideskinne kan leveres mod merpris. Armen i rustfrit stål-look optimerer helhedsindtrykket. Det er ligeledes muligt at bestille cover til dørlukkere med knækarm.

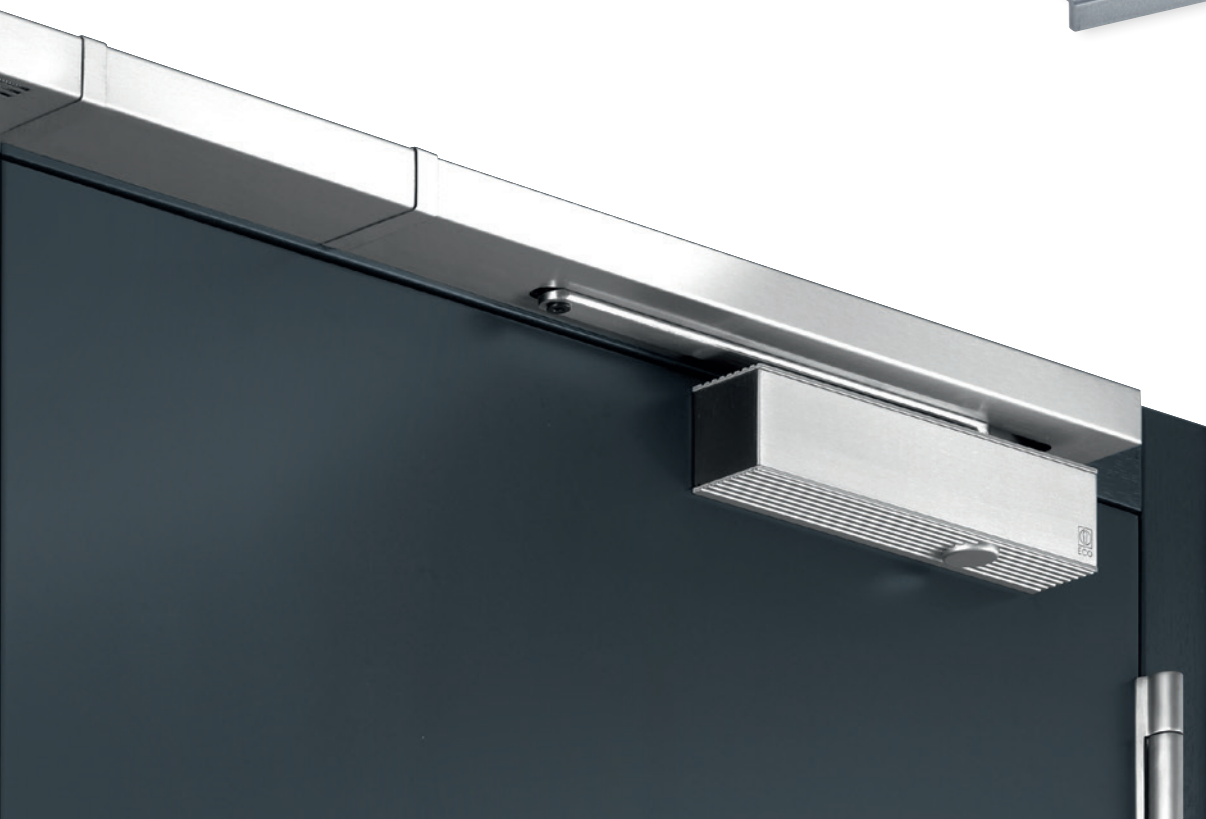
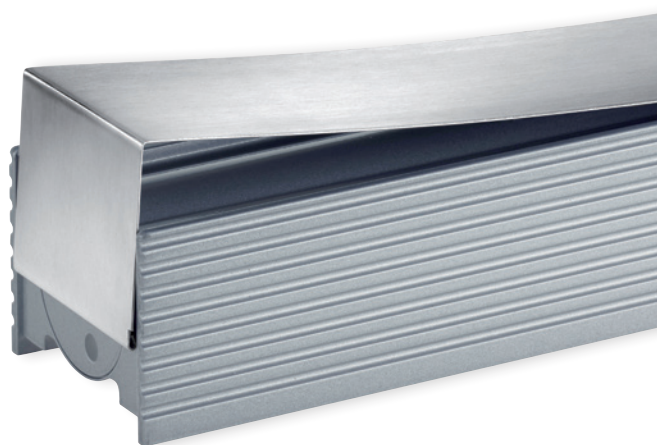


**ECO CLIC**

## Intelligent clic-on cover i rustfrit stål

ECOcllic er et click-on cover, som vha. fjederbelastning omslutter aluminiumshuset. Coveret skjuler de mange justeringspunkter og kan ikke fjernes uden brug af værktøj. Dette beskytter dørlukkeren mod uautoriseret adgang.

ECOcllic til dørlukkerhuset





## 4 overflader – én pris



## ECO dørvælgersystem. Enkelt- eller dobbeltdøre

Uanset om du vælger en model i rustfrit stål eller en af vores standardfarver – sølv, hvid eller sort – forbliver prisen på dørlukkeren den samme.

**Rustfrit stål:**

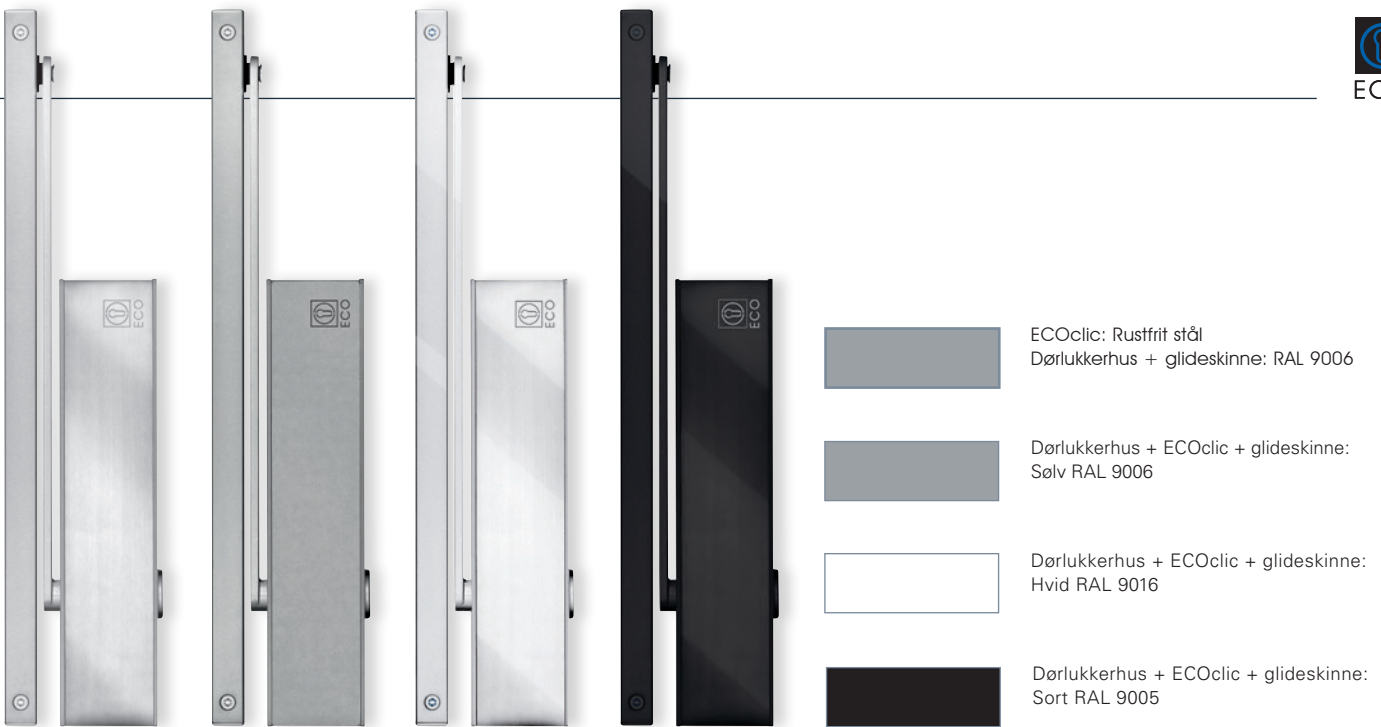
Glideskinne i rustfrit stål, dørlukker i sølv med rustfrit stål ECO click cover.  
(Heldækkende cover i rustfrit stål leveres mod merpris)

**Sølv finish:**

Glideskinne RAL 9006, dørlukker med ECOclik cover i rustfrit stål.

**Hvid eller sort finish (eller RAL efter ønske):**

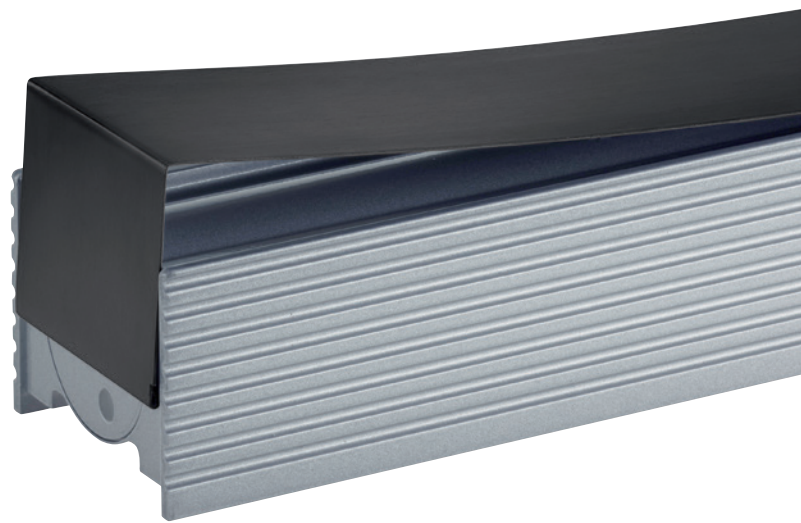
Glideskinne, dørlukker og ECOclik cover i RAL.



Det samme gælder for ECO Newton dørlukkere. 4 overflader – én pris.  
(Løsningen med heldækkende cover i rustfrit stål på dørlukker og glideskinne leveres mod merpris)

## Mix & match – dørlukkerhus og ECOcllic cover

Det perfekte match til dine farve- og design-ønsker. Du kan vælge farven på din ECO dørlukker, så den passer sammen med dørens eller dørkarmens farve.



# ECO kvalitet

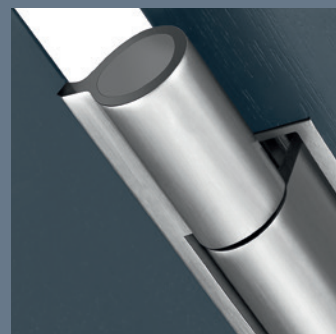
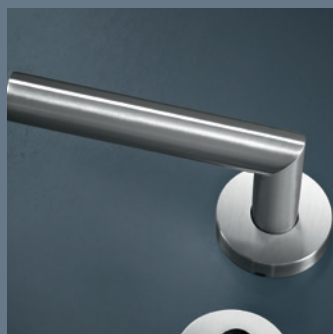
Alle ECO dørlukkere og systemer er testet og godkendt iht. de nyeste europæiske standarder og overholder dermed de gældende krav til sikkerhed og funktion. De kan dermed anvendes på alle brand- og røghæmmende døre af stål, aluminium eller træ.

Certifikater og godkendelser kan findes på:  
[zertifikate.eco-schulte.de](http://zertifikate.eco-schulte.de)





## Ensartet finish



ECO Schulte betragter døren som en helhed. Helheden består af alle de elementer, der gør en dør brugbar. Med fokus på detaljen bliver alle ECO produkter i rustfrit stål slebet med en ensartethed, der gør, at finishen er ens på såvel dørlukkere, dør-greb, hængsler og panikbeslag. Dermed sikrer man, at produkt-erne til enhver tid passer sammen.



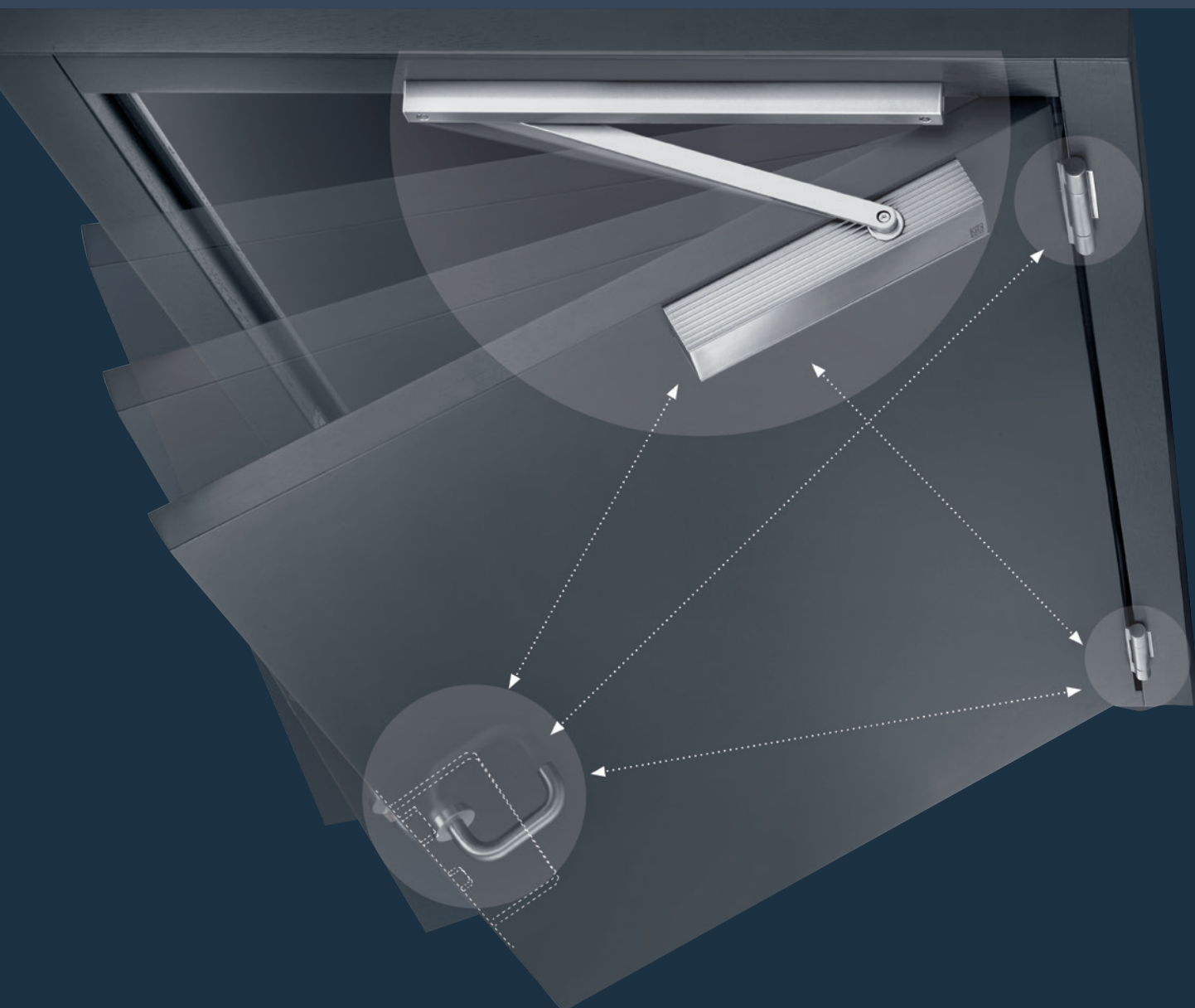


## Døren udgør et system

# Et samspil af kræfter

Sikkerhed, design og nem adgang behøver ikke modsige hinanden: Det er vigtigt at betragte døren som en enhed – for kun gennem et optimeret samspil mellem hængsler, lås, beslagteknik og dørlukker kan der ydes maksimal sikkerhed og brugervenlighed. F.eks. er korrekt montage af hængsler og låsekasse etc. en forudsætning for, at dørlukkeren fungerer optimalt.

ECO Schulte definerer sikkerhed og brugervenlighed gennem "ECO System" og indbygger en sikkerhedsmargin for alle tilfældes skyld. Alle komponenter i systemet overholder naturligvis de europæiske standarder.



# ECO kvalitet er verdensomspændende



Over hele kloden arbejder bygherrer og investorer sammen med arkitekter og entreprenører om at realisere ambitiøse projekter. Intelligente løsninger til døre bliver efterspurgt, og ECO's systemløsninger med fokus på sikkerhed og pålidelighed er da også at finde rundt omkring i verden på imponerende arkitektur af forskellig art, f.eks. hoteller, offentlige bygninger, private hjem, slotte, stadions etc.

Hvad enten det er under eget ECO brand eller som et OEM-partner produkt til velrenommerede dørfabrikanter er løsninger fra ECO Schulte med til at gøre døre funktionelle over hele verden. Hvor der er en dør, er ECO Schulte ikke langt væk.

**ECO Schulte GmbH & Co. KG**

Iserlohner Landstraße 89  
D-58706 Menden

Tlf.: +49 2373 9276 -0  
Fax: +49 2373 9276 -40

info@eco-schulte.de  
www.eco-schulte.de

Forhandler i Skandinavien:



**Randi A/S**  
Mirabellevej 3  
DK-8930 Randers NØ

Tlf.: +45 86427522  
www.randi.dk

■ SYSTEMTEKNIK TIL DØREN

