

BYBLOMST APS

BLOMSTRENDE BEPLANTNINGER TIL VORES BYER

Bæredygtighed, biodiversitet og optimeret drift



INDHOLD

Helhedsorienterede projekter

Vores arbejdsproces

Længelevende staudeanlæg

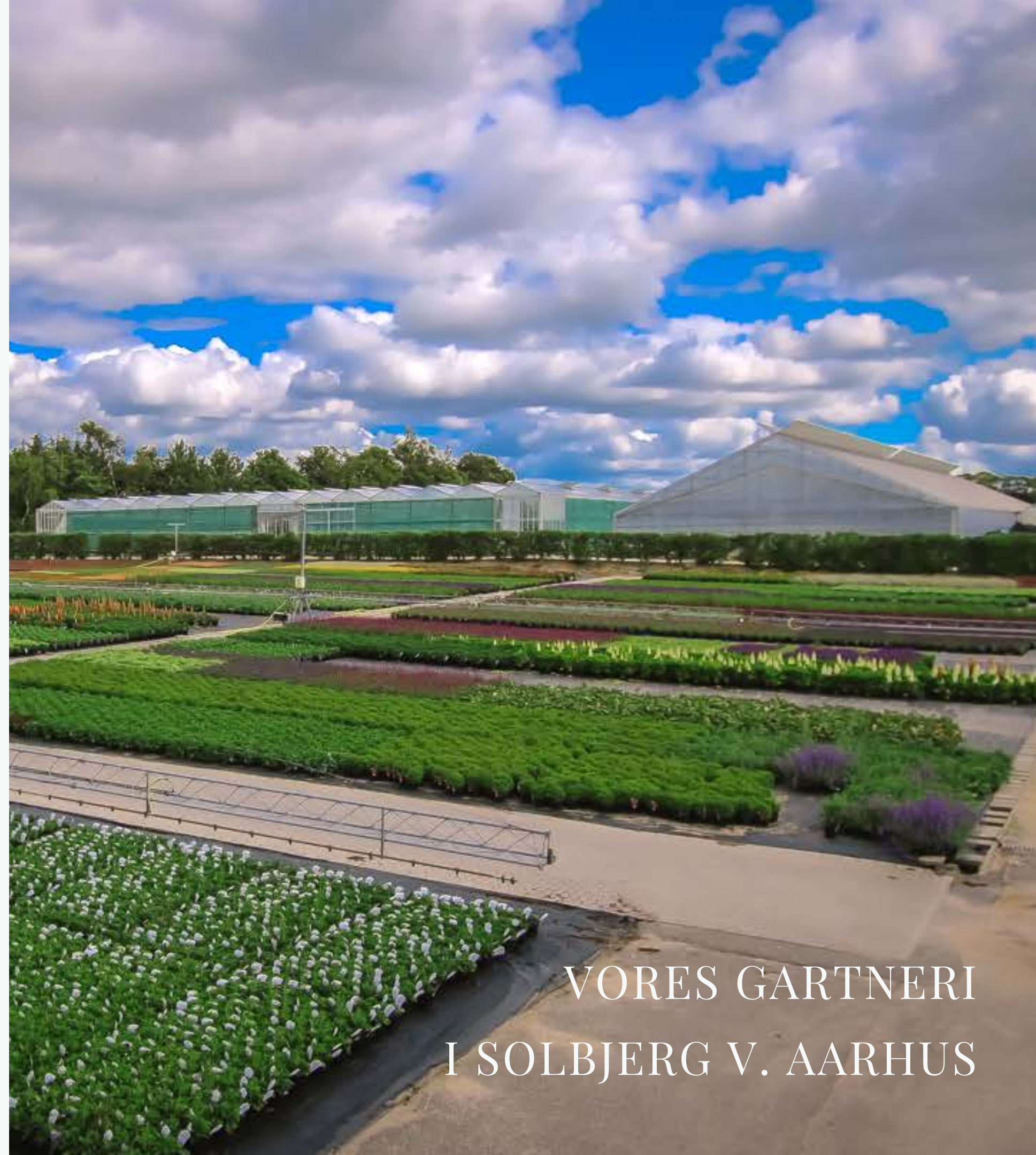
Eksempler på vores projekter

- Parkeringsplads på Galten Torv
- Kummer i Viborg
- Regnvandsbassin i Christiansfeld
- LAR-bede i Åbyhøj
- Rundkørsel i Rødekro
- Stauder i græs i Stilling
- Gårdhave på Sygehus Sønderjylland
- Vejbed i Horsens

Hvem er vi?

Alle detaljerne

Her finder du os



VORES GARTNERI
I SOLBJERG V. AARHUS



HELHEDSORIENTERED PROJEKTER

DEN RETTE PLANTE, PÅ DET RETTE STED

I Byblomst gør vi os umage. Vi arbejder ikke med standardløsninger, men tager udgangspunkt i de specifikke vækstbetingelser, der gør sig gældende i det areal, hvor I ønsker mere blomstring. Vi har særligt stor succes med at skabe blomstrende arealer dér, hvor mennesker færdes, og hvor driften samtidig gerne skal holdes på et minimum.

Vi forholder os til bæredygtighed og tager ansvar for vores aftryk i verden. Vores planter produceres lokalt, hvor vand recirkuleres i produktionen og al vores emballage genbruges.

Vi leverer plantesammensætninger til alle typer arealer: Alt fra parkeringspladser, rundkørsler, midterrabatter, kummer, fællesområder og parker, til LAR-anlæg og regnvandsbassiner.

VORES ARBEJDSPROCES



Vi tager en indledende snak, og mødes evt. ude ved det specifikke areal.



Planterne til jeres areal produceres på vores eget gartneri.



Vi laver formidling og borgerinddragelse.



I får et uforpligtende tilbud med en særligt udvalgt plantesammensætning.



Planterne leveres sammen med plantemanual og afstandsrive.



Vi udleverer plejemanual til jer, og holder løbende tilsyn. Vi mødes efter 1 år og evaluerer projektet i fællesskab.

LÆNGELEVENDE STAUDEANLÆG

Vores metode

- Ingen afsætning eller opmåling
- Optegningsrive
- Ingen potter
- Planterne fordelt i bakker
- Plantning med planteske

Drift

År 1

- Håndlugning 6-7 gange
- Vanding ved etablering

År 2 og frem

- Håndlugning 1-2 gange årligt
- 1 årlig nedklipping i dec/jan

Plantesammensætninger

- Plantesammensætning med stauder, løg eller frø
- Afstemt efter vækstbetingelser
- Planter produceret af egen gartner i Solbjerg v. Århus

Formidling

- Plante- og plejemanual til den ansvarlige gartner
- Infoskilt i arealet
- Information til borgere



EKSEMPLER PÅ VORES PROJEKTER

GALTEN TORV

ETABLERET I OKTOBER 2018

Her er staudebede brugt som forskønnende element ved en central parkeringsplads i byen, som giver liv og farve til et areal, der før så træt og kedeligt ud. Samtidig har ønsket været en tæt beplantning, for at mindske trafik gennem bedene, som før var et udtalt problem.

Bedtype

100 m² vejnære staudebede v. parkeringsplads

Kunde

Thomas Brandt Ebbesen v. Skanderborg Kommune

Anlæg udført af

De gode, grønne folk v. Skanderborg Kommune





KUMMER I VIBORG

ETABLERET I APRIL 2020

Viborg Kommune har igangsat et initiativ om at skabe mere naturlige og bæredygtige byrum. Som mange kommuner ønsker de at finde et alternativ til sommerblomster, så pladser og torve i stedet kan prydes af kummer med en længevarende og sæsonpræget beplantning. Beplantningen her består af danske stauder og løg, der blomstrer varieret henover hele året. Beplantningen kræver ikke udskiftning men vil blomstre varieret henover hele året. Alle kummer er udstyret med formidlingskilte til borgerne.

Bedtype

32 kummer fordelt på forskellige torve og pladser i hele Viborg Kommune

Kunde

Jens Møller Vestergaard v. Viborg Kommune

Anlæg udført af

De gode, grønne folk v. Viborg Kommune

REGNVANDSBASSIN V. GENFORENINGSPLADSEN

ETABLERET I OKTOBER 2018

Der er stort potentiale i at udforme regnvandsbassiner eller åløb i bolignære områder, så de fremstår som et rekreativt og samlende grønt element. Vi har med en blanding af udplantede stauder og frøsåning skabt blomstrende skrænter ned mod et nyåbnet åløb. Her er planter, der trives i meget fugtig jord, i tør jord, og nogle som kan trives tæt på en græsplæne og med saltpåvirkning fra vejen. Her er særligt fokus på hjemmehørende arter, masser af pollen, nektar og levesteder til bier og andre insekter.

Bedtype

700 m² skrænter v. nyåbnet åløb

Kunde

Thomas Misbach Duran Thinghuus v. Kolding Kommune

Anlæg udført af

Anlægsgartner Kjeld Larsen og Søn A/S





REGNBEDE I ÅBYHØJ

ETABLERINGSPERIODE: 2019-2021

Vækstforholdene i LAR-anlæg varierer fra tørke til ekstremt vådt under skybrud. Det kræver robuste planter med en høj stress- og salttolerance, for at bedet skal kunne trives i mange år. I Åbyhøj har vi sammensat en blanding af hårdføre stauder og løg. Flere arter går igen for at skabe en rød tråd gennem boligområdet, men samtidig med en variation, så hver vej får sit eget udtryk. Bedene udvikler sig henover hele året med dynamisk blomstring, dekorative frøstande og vintergrønt.

Bedtype

950 m² LAR-bede i Digterkvarteret i Åbyhøj

Kunde

Vibeke W. Bundesen v. Aarhus Vand A/S og Klaus Vilhelmsen v. Per Aarsleff A/S

Anlæg udført af

DST-anlæg ApS

RUNDKØRSEL I RØDEKRO

ETABLERET I NOVEMBER 2020

Veje med rundkørsler er ofte meget befærdede. Det stiller derfor høje krav til planterne, som skal kunne tåle en del salt og påvirkning fra trafikken. Derudover skal driften holdes på et minimum, af hensyn til driftsfolkenes sikkerhed. Vi har derfor valgt planter, der dækker jorden hurtigt, og som samtidig tåler de specifikke vækstbetingelser. Der er udvalgt 18 forskellige stauder, 1 type græs og 4 forskellige forårsblomstrende løg. Stauderne er fordelt i små grupper af hver enkelt art for at skabe større flader, hvilket giver et roligt udtryk.

Bedtype

675 m2 rundkørsel i Røde kro

Kunde

Otto V. Pedersen, Driftsenheden i Aabenraa Kommune

Anlæg udført af

De gode, grønne folk i kommunens grønne team





STAUDER I GRÆS

ETABLERET I MAJ 2019

Græsarealer, som mest af alt fungerer som passive rum i byen, kan få øget deres rekreative oplevelsesværdi med stauder plantet direkte ned i græsfladen. Vi udvælger robuste, blomstrende stauder der bidrager med former og farver til arealet, som herefter vil invitere borgerne til at gå en tur og gå på opdagelse. Her kan samtidig suppleres med at slå nogle stier ind igennem arealet, men ellers lade resten af arealet stå uklippet. På den måde vil de blomstrende stauder i fællesskab med det lange græs, skabe et interessant areal for borgerne, samtidig med at driften holdes på et minimum.

Bedtype

Græsareal på Sigkærgårdsstien i Stilling

Kunde

Flemming Jensen v. Skanderborg Kommune

Anlæg udført af

De gode, grønne folk i kommunens grønne team

SYGGEHUS SØNDERJYLLAND

ETABLERET I APRIL 2020

Her har ønsket været en beplantning, der kan tåle de periodevise meget varme og tørre vækstbetingelser. Visuelt har fokus været at skabe et roligt og sammenhængende udtryk, med varieret blomstring i de samme lilla, rosa og grønne nuancer henover hele året. Beplantningen fungerer som afskærmende element for de ansattes kontorfaciliterer. Samtidig giver det en rumlig kvalitet til gårdhaven som et åndehul, hvor ansatte, patienter og gæster kan få visuelle oplevelser året rundt.

Bedtype

200 m² fordelt på 2 gårdhaver

Kunde

Nikolaj Kongsgaard Hansen v. HedeDanmark A/S

Anlæg udført af

HedeDanmark A/S





FARVERIGT VEJKRYDS

ETABLERET I JUNI 2021

I Horsens har et stort, trafikeret kryds omgået en forandring, som gav plads til, at der kunne laves et stort staudebed. I forbindelse med kommunes vedtagne biodiversitetsstrategi fra 2021, var der ønske om at skabe en blomstrende og frodig lomme, som kunne understøtte biodiversiteten og samtidig give farve og liv til det ellers meget grå vejkryds. Plantesammensætningen består af både hjemmehørende og ikke-hjemmehørende arter, som i fællesskab sikrer en lang blomstringssæson, og stor variation i former og farver.

Bedtype

540 m2 vejbed i Horsens

Kunde

René Lambert v. Horsens Kommune

Anlæg udført af

Den Lille Anlægsgartner

HVEM ER VI?

Vi er en god blandet flok i Byblomst, og det er vi af en meget vigtig årsag.

Vi ser nemlig urbane beplantninger som meget sammensatte projekter, hvor vi har brug for mange forskellige fagligheder, for at finde den mest helstøbte løsning.

Derfor er vi både plantenørder, menneskenørder og relationsnørder. For os er det meget vigtig at samarbejde på tværs, og forsøge at nedbryde de fagsiloer, der kan opstå i store organisationer.

Samtidig er borgerinddragelse og formidling en vigtig del af dét at skabe et succesfuldt projekt. Det er en høj prioritet for os, fordi det giver ejerskab og ansvar til dem projektet vedrører - borgere, insekter og driftsfolk.



Mette Lorentzen

Direktør



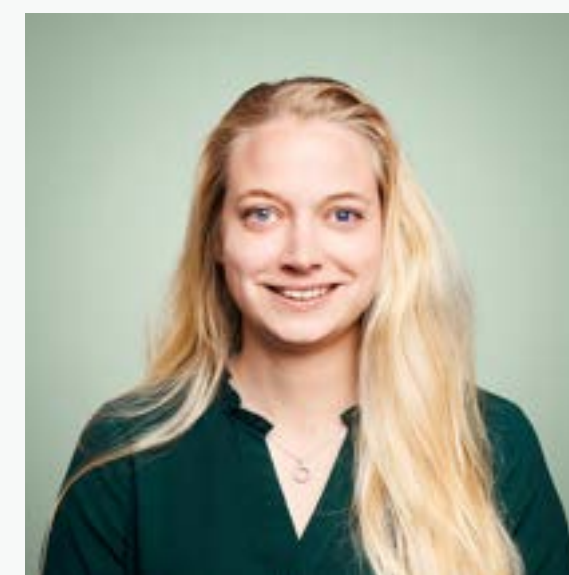
Carina Stobberup

Salgsansvarlig



Anna Woge Sørensen

Landskabsarkitekt



Christina Dolleris

Projektansvarlig

ALLE DETALJERNE

VI ARBEJDER INDENFOR FØLGENDE FIRE BLOMSTRENDE LØSNINGER

NB: VORES LØSNING ER EKSKL. ETABLERING OG DRIFT

STAUDER OG LØG

15 stauder og 30 løg pr. kvm.

Vejl. pris: 330 kr. pr. kvm ex moms.

STAUDER I GRÆS

Robuste stauder plantet direkte ned i græsfladen.

Vejl. pris: 170 kr. pr. kvm ex moms.

STAUDER OG FRØSÅNING

5 stauder pr. kvm + frøblanding

Vejl. pris: 170 kr. pr. kvm ex moms.

KUMMER

20 stauder og 30 løg pr. kvm.

Vejl. pris: 550 kr. pr. kvm ex moms.

Alle projektyper indeholder følgende:

- Projektering, produktion og levering af stauder og løg.
- Instruktion i plantning og pleje.
- Formidling og borgerinddragelse.

HER FINDER DU OS

Byblomst ApS
Langmarksvej 36C
8700 Horsens

49 40 18 45
info@byblomst.dk



www.byblomst.dk



[byblomst_merelivibyen](https://www.instagram.com/byblomst_merelivibyen)



[www.linkedin.com/
company/byblomst](https://www.linkedin.com/company/byblomst)

