



# C40

# RED

MODULLØSNING MED EKSTRA BRANDBESKYTTELSE

Produktfakta C40 RED

**Adapteo.**

# Med modulsystem C40 RED får du samme kvalitet og bekvemmelighed, som en permanent bygning og der er gode muligheder for at påvirke planløsning og indretning alt efter ønsker og funktionsbehov. Sammenlignet med C40 opnås her en betydeligt forbedret brandbeskyttelse.

## Generel beskrivelse

### Kvalitet

Fremstillingen af modulerne sker indendørs under kontrollerede forhold. Etablering og service sker i henhold til Adapteos vejledninger og checklister.

### Miljø

#### Ressourceforbrug:

Modulerne er udført med god isoleringsevne således, at energiforbruget til opvarmning er reduceret mest muligt. Ventilationssystemet har varmegenvinding med roterende varmeveksler. Materialerne er valgt således, at de er lette at vedligeholde og har dermed en høj genanvendelighed. Fremstillingen sker under industrielle forhold, som minimerer materialespildet.

#### Miljøpåvirkning:

Den høje præfabrikeringsgrad og flytbarhed reducerer mængden af restprodukter over modulets levetid. Valg af materialer og delsystemer er sket med genanvendelighed som høj prioritet for at reducere miljøpåvirkningen. Ved fremstilling og etablering foretages sortering af restprodukter.

#### Arbejds miljø:

Ventilationssystem er installeret i alle moduler for at opnå god luftkvalitet med lavt indhold af CO<sub>2</sub>. Alle overflader er hårde og lette at rengøre. Belysningsystemet er valgt, så det giver gode lysforhold. Farvevalget er i neutrale farver, som giver rolige rum. Facaderne har store vinduespartier, som giver masser af dagslys og godt udsyn.

## Tekniske egenskaber

### Brandbeskyttelse

Modulerne opføres med præfabrikerede træskeletter med EI 60 vægge og loft. De bærende konstruktioner er i klasse R60 med 60 minutter brandbeskyttelse. Overfladerne i korridoren og ved flugtveje har en klasse 1 beklædning. De udvendige overflader er som standard forsynet med klasse 1 beklædning. Evakuering foregår gennem de udpegede flugtveje eller ved oplukkelige vinduer. Ved flere etager kan en indre eller en ydre trappe installeres, ligesom en elevator kan installeres.

### Vand og afløb – systembeskrivelse

Koldtandsledning tilsluttes via vandmålerkonsol med lukkeventiler i

teknikrum. Derfra ledes vandet til de forskellige våddele i C-modulet via udvendige kobberør. C-modulet er forberedt til tilslutning af tilvalg som køkken eller håndvask. Håndvask og WC-kumme er af fabrikatet Ifö. Blandingsbatteri er af fabrikatet FMM. Ved elopvarmning kommer varmt vand via VBB Thermia 55 liter, som er placeret i rengøringsrum eller teknikrum. Spildevandsledninger er placeret i gulvbjælkelag med fælles udgående tilslutningspunkt under teknikrum.

### Opvarmning

Opvarmning sker med to muligheder: direkte virkende, lavtempererede elradiatorer eller et mere miljøvenligt vandbåret radiatorsystem.

### Ventilation – systembeskrivelse

Mekanisk indblæsning og udsugning med roterende varmeveksler til varmegenvinding. Ventilationsaggregat placeret i C-modulets teknikrum. Returluft bortledes via udsugningskanaler i korridorloftet/tagkonstruktionen, som har undertryk. Fraluft suges ud centralt i C-modulet og via WC og rengøringsrum gennem ventilationsaggregatets varmeveksler. Luftmængder dimensioneres efter projektets størrelse og behov.

### Køling – Komfort

Komfortkøleanlæg til temperatursænkning af tilluft kan installeres som tilvalg og efter projektets størrelse og behov.

### Elinstallationer

Stærkstrømskonne med automatsikrede udtag til belysning og varme af typen KB-system (Dynamic Workplace Power). Jordede kontakter 4 stk./modulgavl.

### Belysning

Almenbelysning er dimensioneret til en middelværdi på 350-500 lux. Rum forsynes med lysrørsarmatur med op- og nedlys samt træakafrydere HF-forkobling 3 x 28 W/T5-energirør nedpendlet fra loft 220 cm over gulv. Korridor forsynes med indbygget armatur 1 x 28 W/T5. Handicaptilet udstyret med bevægelses sensor og energipærer. Rengørings- og teknikrum udstyres med energipærer.





Areal	<b>27–38 m<sup>2</sup></b>
Længde	<b>9.002 mm</b>
Bredde	<b>2.980 mm og 3.980 mm</b>
Højde, udvendig	<b>3.465 mm</b>
Højde, indvendig	<b>2.700 mm</b>
	<b>korridor 2.180/2.400 mm</b>
Vægt	<b>5,5–10 tons</b>



## Bærende konstruktion

Modulsystem C40 RED er statisk dimensioneret til opstillinger i op til tre etager. Loftsbjælkelag af limtræs-bjælker i modulets længderetning. Helt fritbærende mellem ydervæggene. Mellem limtræsbjælkerne er der sekundærbjælker af træ. Limtræsbjælkerne hviler på limtræssøjler i modulets yderhjørner. Belastning/vægt på søjler og ydervægge føres videre ned til jorden eller underetagen.

Gulvbjælkelaget er kantafstivet med stålramme af UNP-profiler fornedet hele vejen rundt. Gulvkonstruktionen er af træbjælker og limtræsbjælker. Modulerne er forsynet med topløft.

### Fundamenter

Fundamentet er lagt på trykplader af træ og stive rammer. Alternativt kan der anvendes betonfliser.

## Bygningsdele

### Gulvbjælkelag

U = 0,16 W/m<sup>2</sup>, K  
Brandklasse REI 30

### Loftsbjælkelag

U = 0,18 W/m<sup>2</sup>, K  
Brandklasse EI 60

### Ydervæg (modulgavl 3/4m)

U = 0,23 W/m<sup>2</sup>, K  
Brandklasse EI 60, klasse 1 beklædning

### Øvrige indvendige overflader

Gulvbelægning blå linoleum 2,0 mm  
WC, rengørings- og teknikrum har 1,5 mm vinylbeklædning og opbøjet sokkel.  
Stænkbeskyttelse bag håndvask, handicap toilet og WC er hvide fliser 150 x 150 mm. Hvidlakerede lister mellem loft-væg, væg-gulv og beklædning omkring indvendige døre og glaspartier.

### Vinduer

Indvendig karm og ramme af malet træ.  
Yderkarm og ramme i vedligeholdelsesfrie lakerede aluminiumprofiler.  
Faste og oplukkelige vinduer  
U = 1,04 W/m<sup>2</sup>, K (hver modulgavl har som minimum et oplukkeligt vindue).

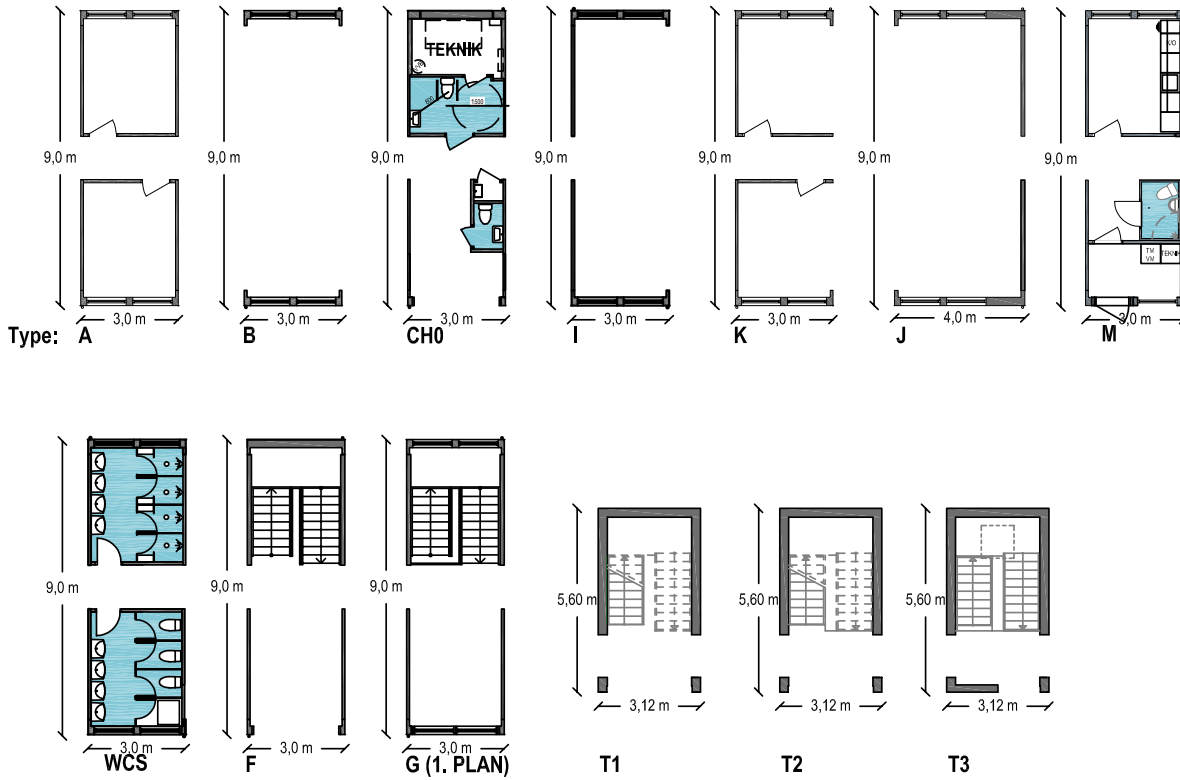
### Yderdøre

Aluminiumsdør 11 x 21 dm

### Udvendige overflader

Facader antracitgrå  
Vinduer og døre er fabrikslakerede i mørkegrå (RAL 7016)

# Modul typer



## ADAPTEO A/S

Greve Main 33 | 2670 Greve

Tlf. 70 90 40 40 | info.dk@adapteo.com

adapteo.dk

# Adapteo.